

# Inspiron 15

## 7000 sorozat

# Kezelési kézikönyv

Számítógép modell: Inspiron 7537

Szabályozó modell: P36F

Szabályozó típus: P36F001



# Megjegyzések, figyelmeztetések és „Vigyázat“ üzenetek



**MEGJEGYZÉS:** A MEGJEGYZÉSEK a számítógép biztonságosabb és hatékonyabb használatát elősegítő fontos tudnivalókat tartalmaznak.



**FIGYELMEZTETÉS:** A FIGYELMEZTETÉSEK az utasítások be nem tartása esetén esetlegesen bekövetkező hardversérülés vagy adatvesztés veszélyére hívják fel a figyelmet.



**VIGYÁZAT!** A VIGYÁZAT jelzés az esetleges tárgyi vagy személyi sérülés, illetve életveszély lehetőségére hívja fel a figyelmet.

---

© 2013 Dell Inc.

A szövegben használt márkajelzések: A Dell™, a DELL embléma és az Inspiron™ a Dell Inc. védjegyei; A Microsoft® és a Windows® a Microsoft Corporation Egyesült Államokban és/vagy más országokban bejegyzett védjegyei. A Bluetooth® a Bluetooth SIG, Inc. bejegyzett védjegye, amelyet a Dell licenc alapján használ.

# Tartalomjegyzék

<b>Mielőtt elkezdené dolgozni a számítógép belsejében</b> . . . . .	<b>9</b>
Előkészületek . . . . .	9
Ajánlott szerszámok . . . . .	9
Biztonsági előírások . . . . .	10
<b>Miután befejezte a munkát a számítógép belsejében</b> . . . . .	<b>11</b>
<b>Az alsó burkolat eltávolítása</b> . . . . .	<b>12</b>
Művelet . . . . .	12
<b>Az alsó burkolat visszahelyezése</b> . . . . .	<b>13</b>
Művelet . . . . .	13
<b>Az elem eltávolítása</b> . . . . .	<b>14</b>
Előzetes tennivalók . . . . .	14
Művelet . . . . .	14
<b>Az akkumulátor visszahelyezése</b> . . . . .	<b>15</b>
Művelet . . . . .	15
Teendők utána . . . . .	15
<b>Memóriamodul(ok) eltávolítása</b> . . . . .	<b>16</b>
Előzetes tennivalók . . . . .	16
Művelet . . . . .	16
<b>A memóriamodul(ok) visszahelyezése</b> . . . . .	<b>17</b>
Művelet . . . . .	17
Teendők utána . . . . .	17
<b>A merevlemez-meghajtó eltávolítása</b> . . . . .	<b>18</b>
Előzetes tennivalók . . . . .	18
Művelet . . . . .	18

<b>A merevlemez-meghajtó visszahelyezése . . . . .</b>	<b>20</b>
Művelet . . . . .	20
Teendők utána . . . . .	20
<b>A vezeték nélküli kártya eltávolítása . . . . .</b>	<b>21</b>
Előzetes tennivalók . . . . .	21
Művelet . . . . .	21
<b>A vezeték nélküli kártya cseréje . . . . .</b>	<b>22</b>
Művelet . . . . .	22
Teendők utána . . . . .	22
<b>A billentyűzet eltávolítása . . . . .</b>	<b>23</b>
Előzetes tennivalók . . . . .	23
Művelet . . . . .	23
<b>A billentyűzet visszahelyezése . . . . .</b>	<b>26</b>
Művelet . . . . .	26
Teendők utána . . . . .	26
<b>Az alsó burkolat eltávolítása . . . . .</b>	<b>27</b>
Előzetes tennivalók . . . . .	27
Művelet . . . . .	28
<b>Az alsó burkolat visszahelyezése . . . . .</b>	<b>30</b>
Művelet . . . . .	30
Teendők utána . . . . .	30
<b>A gombem eltávolítása . . . . .</b>	<b>31</b>
Előzetes tennivalók . . . . .	31
Művelet . . . . .	32
<b>A gombem visszahelyezése . . . . .</b>	<b>33</b>
Művelet . . . . .	33
Teendők utána . . . . .	33
<b>A hangszórók eltávolítása . . . . .</b>	<b>34</b>
Előzetes tennivalók . . . . .	34
Művelet . . . . .	35

<b>A hangszórók visszahelyezése</b> . . . . .	<b>36</b>
Művelet . . . . .	36
Teendők utána . . . . .	36
<b>A hűtőegység eltávolítása</b> . . . . .	<b>37</b>
Előzetes tennivalók . . . . .	37
Művelet . . . . .	38
<b>A hűtőegység visszahelyezése</b> . . . . .	<b>39</b>
Művelet . . . . .	39
Teendők utána . . . . .	39
<b>Az USB kártya eltávolítása</b> . . . . .	<b>40</b>
Előzetes tennivalók . . . . .	40
Művelet . . . . .	41
<b>Az USB kártya visszahelyezése</b> . . . . .	<b>42</b>
Művelet . . . . .	42
Teendők utána . . . . .	42
<b>A tápadapter port eltávolítása</b> . . . . .	<b>43</b>
Előzetes tennivalók . . . . .	43
Művelet . . . . .	44
<b>A tápadapter port visszahelyezése</b> . . . . .	<b>47</b>
Művelet . . . . .	47
Teendők utána . . . . .	47
<b>Az alaplappal eltávolítása</b> . . . . .	<b>48</b>
Előzetes tennivalók . . . . .	48
Művelet . . . . .	49
<b>Az alaplappal visszahelyezése</b> . . . . .	<b>53</b>
Művelet . . . . .	53
Teendők utána . . . . .	53
A szervizcímke megadása a BIOS-ban . . . . .	54
<b>A kijelző szerelvény eltávolítása</b> . . . . .	<b>55</b>
Előzetes tennivalók . . . . .	55
Művelet . . . . .	56

<b>A kijelző szerelvény visszahelyezése</b> . . . . .	<b>59</b>
Művelet . . . . .	59
Teendők utána . . . . .	59
<b>A kijelzőelőlap eltávolítása</b> . . . . .	<b>60</b>
Előzetes tennivalók . . . . .	60
Művelet . . . . .	61
<b>A kijelzőelőlap visszahelyezése</b> . . . . .	<b>63</b>
Művelet . . . . .	63
Teendők utána . . . . .	63
<b>A kameramodul eltávolítása</b> . . . . .	<b>64</b>
Előzetes tennivalók . . . . .	64
Művelet . . . . .	65
<b>A kameramodul visszahelyezése</b> . . . . .	<b>66</b>
Művelet . . . . .	66
Teendők utána . . . . .	66
<b>A kijelzőpanel eltávolítása</b> . . . . .	<b>67</b>
Előzetes tennivalók . . . . .	67
Művelet . . . . .	68
<b>A kijelzőpanel visszahelyezése</b> . . . . .	<b>70</b>
Művelet . . . . .	70
Teendők utána . . . . .	70
<b>A kijelző csuklópántjainak eltávolítása</b> . . . . .	<b>71</b>
Előzetes tennivalók . . . . .	71
Művelet . . . . .	72
<b>A kijelző csuklópántjainak visszahelyezése</b> . . . . .	<b>73</b>
Művelet . . . . .	73
Teendők utána . . . . .	73
<b>A kéztámasz eltávolítása</b> . . . . .	<b>74</b>
Előzetes tennivalók . . . . .	74
Művelet . . . . .	75

<b>A kéztámasz visszahelyezése . . . . .</b>	<b>77</b>
Művelet . . . . .	77
Teendők utána . . . . .	77
<b>A BIOS frissítése . . . . .</b>	<b>78</b>





# Mielőtt elkezdene dolgozni a számítógép belsejében


---

## Előkészületek

 **FIGYELMEZTETÉS:** Az adatvesztés elkerülése érdekében a számítógép kikapcsolása előtt mentsen és zárjon be minden nyitott fájlt, és lépjen ki minden futó programból.

- 1 Mentse el és zárjon be minden nyitott fájlt, lépjen ki minden programból, és kapcsolja ki a számítógépet.

A szimbólum oldalsáv megnyitásához az egér mutatóját vigye a képernyő jobb alsó vagy felső sarkába, majd kattintson a **Beállítások**→**Tápellátás**→**Leállítás** lehetőségre.

 **MEGJEGYZÉS:** Ha más operációs rendszert használ, a leállítás tekintetében olvassa el az adott operációs rendszer dokumentációját.

- 2 Miután a számítógép kikapcsolt, csatlakoztassa le a hálózati feszültségről.
- 3 A számítógépről csatlakoztasson le minden kábelt – mint a tápkábel és USB kábelek.
- 4 Csatlakoztassa le a számítógépre csatlakozó összes perifériát.









## Ajánlott szerszámok

A dokumentumban szereplő eljárások a következő szerszámokat igényelhetik:

- Csillagcsavarhúzó
- Torx #5 (T5) csavarhúzó
- Műanyag pálca

# Biztonsági előírások

Végezze el a következő óvintézkedéseket a számítógép potenciális károsodásának elkerülése és a saját biztonsága érdekében.

-  **VIGYÁZAT!** A számítógép belsejében végzett munka előtt olvassa el figyelmesen a számítógéphez mellékelt biztonsági tudnivalókat. További biztonsági útmutatásokat a [dell.com/regulatory\\_compliance](https://www.dell.com/regulatory_compliance) címen elérhető Megfelelőségi honlapon találhat.
-  **VIGYÁZAT!** Mielőtt felnyitná a számítógép burkolatát vagy a paneleket, csatlakoztasson le minden tápellátást. Miután befejezte a munkát a számítógép belsejében, helyezzen vissza minden fedelet, panelt és csavart, mielőtt a készüléket tápellátáshoz csatlakoztatná.
-  **FIGYELMEZTETÉS:** Csak minősített szerviztechnikus távolíthatja el a számítógép burkolatát, és férhet hozzá a belül található alkatrészekhez. A biztonsági óvintézkedésekkel, a számítógépen belül végzett munkával és az elektrosztatikus kisüléssel szembeni védekezéssel kapcsolatos összes információ megtalálható a biztonsági előírásokban.
-  **FIGYELMEZTETÉS:** A számítógép sérülésének elkerülése érdekében sima és tiszta munkafelületen dolgozzon.
-  **FIGYELMEZTETÉS:** A kábelek kihúzásakor ne magát a kábelt, hanem a csatlakozót vagy a húzófület húzza. Egyes kábelek csatlakozóin zárófülek vagy szárnyas csavarok találhatóak, ezeket ki kell oldania, mielőtt a kábelt lecsatlakoztatná. A kábelek lecsatlakoztatásakor tartsa azokat egyenesen annak érdekében, hogy a csatlakozó tűk ne hajoljanak meg. A kábelek csatlakoztatásakor gondoskodjon a portok és csatlakozó megfelelő irányáról és illeszkedéséről.
-  **FIGYELMEZTETÉS:** A komponensek és kártyák sérülésének elkerülése érdekében a szélüknél fogja meg azokat, és ne érintse meg a tűket vagy a csatlakozókat.
-  **FIGYELMEZTETÉS:** Mielőtt bármihez is hozzányúlna a számítógép belsejében, földelje le saját testét, érintsen meg egy festetlen fémfelületet a számítógép hátulján. Munka közben időről időre érintsen meg valamilyen festetlen fémfelületet, hogy levezesse az időközben felgyűlt statikus elektromosságot, ami károsíthatná a belső alkatrészeket.
-  **FIGYELMEZTETÉS:** Nyomja be és vegye ki a médiakártya-olvasóban lévő kártyákat.

# Miután befejezte a munkát a számítógép belsejében

---



**FIGYELMEZTETÉS:** Ha a számítógépben csavarok maradnak szabadon vagy nem megfelelően meghúzva, azzal a számítógép komoly sérülését okozhatja.

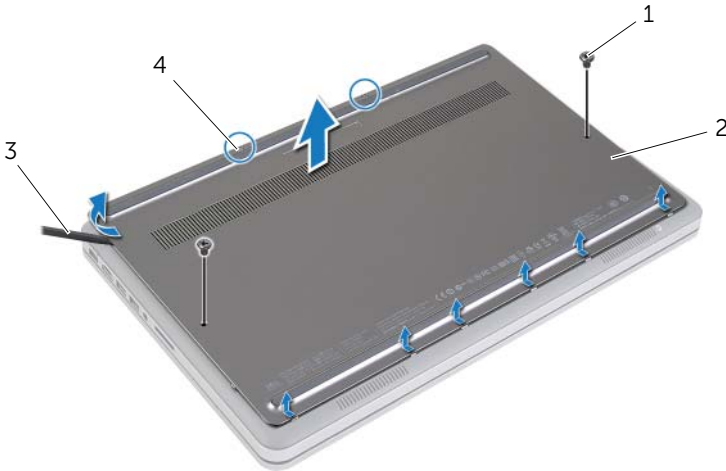
- 1 Helyezzen vissza minden csavart, és gondoskodjon arról, hogy ne maradjanak felhasználatlan csavarok a számítógép belsejében.
- 2 Csatlakoztassa a kábeleket, perifériákat és egyéb komponenseket, amelyeket a munka megkezdése előtt lecsatlakoztatott.
- 3 Csatlakoztassa a számítógépét az elektromos aljzathoz.
- 4 Kapcsolja be a számítógépet.

# Az alsó burkolat eltávolítása

**!** **VIGYÁZAT!** A számítógép belsejében végzett munka előtt olvassa el a számítógép mellé kapott biztonsági tájékoztatót, és kövesse az itt található lépéseket: „Mielőtt elkezdene dolgozni a számítógép belsejében”, 9. oldal. Miután befejezte a munkát a számítógép belsejében, kövesse a következő fejezet utasításait: „Miután befejezte a munkát a számítógép belsejében”, 11. oldal. További biztonsági útmutatásokat a [dell.com/regulatory\\_compliance](http://dell.com/regulatory_compliance) címen elérhető Megfelelőségi honlapon találhat.

## Művelet

- 1 Csukja le a kijelzőt és fordítsa a számítógépet a hátoldalával felfelé.
- 2 Lazítsa meg az elveszítethetetlen csavarokat, amelyek az alsó burkolatot a csuklótámasz szerkezetéhez rögzítik.
- 3 Távolítsa el a csavarokat, amelyek az alsó burkolatot a csuklótámasz szerkezetéhez rögzítik.
- 4 Egy műanyag pálcával használva fejtse ki az alap burkolatot az alsó burkolatból.



1	csavarok (2 db)	2	alsó burkolat
3	műanyag pálcá	4	rögzítőcsavarok (2 db)

# Az alsó burkolat visszahelyezése

---



**VIGYÁZAT!** A számítógép belsejében végzett munka előtt olvassa el a számítógép mellé kapott biztonsági tájékoztatót, és kövesse az itt található lépéseket: „Mielőtt elkezdene dolgozni a számítógép belsejében”, 9. oldal. Miután befejezte a munkát a számítógép belsejében, kövesse a következő fejezet utasításait: „Miután befejezte a munkát a számítógép belsejében”, 11. oldal. További biztonsági útmutatásokat a [dell.com/regulatory\\_compliance](https://www.dell.com/regulatory_compliance) címen elérhető Megfelelőségi honlapon találhat.

## Művelet

- 1 Az alap burkolaton lévő füleket csúsztassa az alsó burkolatba, és az alap burkolatot pattintsa a helyére.
- 2 Helyezze vissza a csavarokat, amelyek az alap burkolatot az alsó burkolathoz rögzítik.
- 3 Húzza meg az elveszítetlen csavarokat, amely az alap burkolatot az alsó burkolathoz rögzítik.
- 4 Fordítsa fel a számítógépet, nyissa ki a kijelzőt, majd fordítsa vissza a számítógépet.

# Az elem eltávolítása

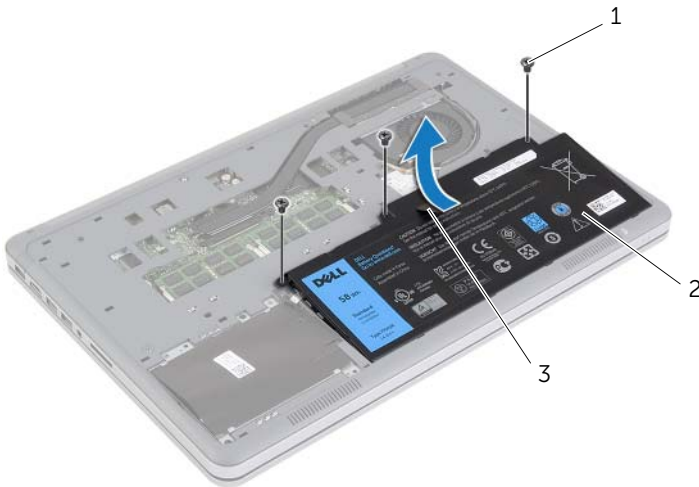
**⚠ VIGYÁZAT!** A számítógép belsejében végzett munka előtt olvassa el a számítógép mellé kapott biztonsági tájékoztatót, és kövesse az itt található lépéseket: „Mielőtt elkezdene dolgozni a számítógép belsejében”, 9. oldal. Miután befejezte a munkát a számítógép belsejében, kövesse a következő fejezet utasításait: „Miután befejezte a munkát a számítógép belsejében”, 11. oldal. További biztonsági útmutatásokat a [dell.com/regulatory\\_compliance](http://dell.com/regulatory_compliance) címen elérhető Megfelelőségi honlapon találhat.

## Előzetes tennivalók

Távolítsa el az alap burkolatát. Lásd: „Az alsó burkolat eltávolítása”, 12. oldal.

## Művelet

- 1 Távolítsa el a csavarokat, amelyek az akkumulátort az alsó burkolathoz rögzítik.
- 2 A húzófül használatával az akkumulátort emelje ki az alsó burkolatból.



1 csavarok (3 db)

2 akkumulátor

3 húzófül

- 3 Fordítsa fel a számítógépet és az alaplap földelése érdekében a bekapcsológombot tartsa körülbelül öt másodpercig nyomva.

# Az akkumulátor visszahelyezése

---



**VIGYÁZAT!** A számítógép belsejében végzett munka előtt olvassa el a számítógép mellé kapott biztonsági tájékoztatót, és kövesse az itt található lépéseket: „Mielőtt elkezdene dolgozni a számítógép belsejében”, 9. oldal. Miután befejezte a munkát a számítógép belsejében, kövesse a következő fejezet utasításait: „Miután befejezte a munkát a számítógép belsejében”, 11. oldal. További biztonsági útmutatásokat a [dell.com/regulatory\\_compliance](https://dell.com/regulatory_compliance) címen elérhető Megfelelőségi honlapon találhat.

## Művelet

- 1 Az akkumulátor csavarlyukait illessze az alsó burkolaton lévő csavarlyukakhoz, és az akkumulátort megnyomva csatlakoztassa az alaplapra.
- 2 Helyezze vissza a csavarokat, amelyek az akkumulátort az alsó burkolathoz rögzítik.

## Teendők utána

Helyezze vissza az alap burkolatot. Lásd: „Az alsó burkolat visszahelyezése”, 13. oldal.

# Memóriamodul(ok) eltávolítása

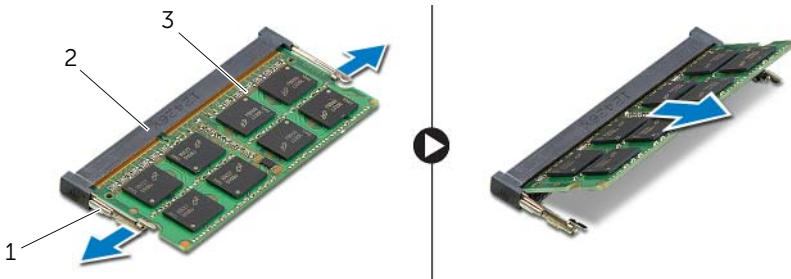
**⚠ VIGYÁZAT!** A számítógép belsejében végzett munka előtt olvassa el a számítógép mellé kapott biztonsági tájékoztatót, és kövesse az itt található lépéseket: „Mielőtt elkezdene dolgozni a számítógép belsejében”, 9. oldal. Miután befejezte a munkát a számítógép belsejében, kövesse a következő fejezet utasításait: „Miután befejezte a munkát a számítógép belsejében”, 11. oldal. További biztonsági útmutatásokat a [dell.com/regulatory\\_compliance](http://dell.com/regulatory_compliance) címen elérhető Megfelelőségi honlapon találhat.

## Előzetes tennivalók

- 1 Távolítsa el az alap burkolatát. Lásd: „Az alsó burkolat eltávolítása”, 12. oldal.
- 2 Az akkumulátor eltávolítása. Lásd: „Az elem eltávolítása”, 14. oldal.

## Művelet

- 1 Ujjbeggyel húzza szét a rögzítő kapcsokat a memóriamodul csatlakozó mindkét végén úgy, hogy a memóriamodul kiugorjon.
- 2 Vegye ki a memóriamodult a memóriamodul-foglalatból.



1	rögzítő kapcsok (2 db)	2	memóriamodul-foglalat
3	memóriamodul		



# A memóriamodul(ok) visszahelyezése

---



**VIGYÁZAT!** A számítógép belsejében végzett munka előtt olvassa el a számítógép mellé kapott biztonsági tájékoztatót, és kövesse az itt található lépéseket: „Mielőtt elkezdene dolgozni a számítógép belsejében”, 9. oldal. Miután befejezte a munkát a számítógép belsejében, kövesse a következő fejezet utasításait: „Miután befejezte a munkát a számítógép belsejében”, 11. oldal. További biztonsági útmutatásokat a [dell.com/regulatory\\_compliance](http://dell.com/regulatory_compliance) címen elérhető Megfelelőségi honlapon találhat.

## Művelet

- 1 Igazítsa a memóriamodulon lévő bemetszést a memóriamodul foglatában található fülhöz.
- 2 Csúsztassa a memóriamodult határozott mozdulattal 45 fokos szögben a csatlakozóba, és nyomja le, hogy a helyére pattanjon.



**MEGJEGYZÉS:** Ha nem hall kattanást, távolítsa el a Mini-Card kártyát, és helyezze be újra.

## Teendők utána

- 1 Helyezze vissza az akkumulátort. Lásd: „Az akkumulátor visszahelyezése”, 15. oldal.
- 2 Helyezze vissza az alap burkolatot. Lásd: „Az alsó burkolat visszahelyezése”, 13. oldal.

# A merevlemez-meghajtó eltávolítása

**⚠ VIGYÁZAT!** A számítógép belsejében végzett munka előtt olvassa el a számítógép mellé kapott biztonsági tájékoztatót, és kövesse az itt található lépéseket: „Mielőtt elkezdene dolgozni a számítógép belsejében”, 9. oldal. Miután befejezte a munkát a számítógép belsejében, kövesse a következő fejezet utasításait: „Miután befejezte a munkát a számítógép belsejében”, 11. oldal. További biztonsági útmutatásokat a [dell.com/regulatory\\_compliance](http://dell.com/regulatory_compliance) címen elérhető Megfelelőségi honlapon találhat.

**⚠ FIGYELMEZTETÉS:** Az adatvesztés megelőzése érdekében ne távolítsa el a merevlemez-meghajtót, ha a számítógép bekapcsolt vagy alvó állapotban van.

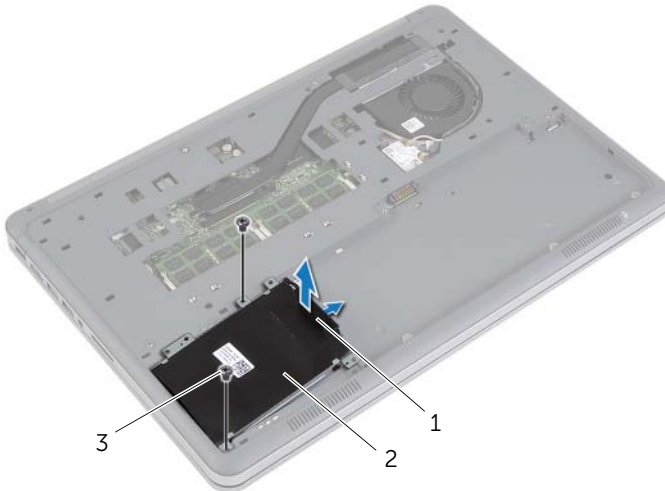
**⚠ FIGYELMEZTETÉS:** A merevlemez-meghajtók rendkívül érzékenyek. Legyen óvatos a merevlemez-meghajtók kezelésekor.

## Előzetes tennivalók

- 1 Távolítsa el az alap burkolatát. Lásd: „Az alsó burkolat eltávolítása”, 12. oldal.
- 2 Az akkumulátor eltávolítása. Lásd: „Az elem eltávolítása”, 14. oldal.

## Művelet

- 1 Távolítsa el a merevlemez-meghajtó szerkezetet a számítógép aljához rögzítő csavarokat.
- 2 A húzófül segítségével óvatosan emelje meg a merevlemez-meghajtó szerkezetet, majd csatlakoztassa le a merevlemez-meghajtó kábelt.



1	húzófül	2	merevlemez-meghajtó szerkezet
3	csavarok (2 db)		

- 3 Távolítsa el a csavarokat, amelyek a merevlemez-meghajtót a merevlemez-meghajtó kerethez rögzíti.
- 4 Emelje le a merevlemez-meghajtó keretet a merevlemez meghajtóról.



1	csavarok (4 db)	2	merevlemez
3	a merevlemez-meghajtó kerete		

# A merevlemez-meghajtó visszahelyezése

---



**VIGYÁZAT!** A számítógép belsejében végzett munka előtt olvassa el a számítógép mellé kapott biztonsági tájékoztatót, és kövesse az itt található lépéseket: „Mielőtt elkezdene dolgozni a számítógép belsejében”, 9. oldal. Miután befejezte a munkát a számítógép belsejében, kövesse a következő fejezet utasításait: „Miután befejezte a munkát a számítógép belsejében”, 11. oldal. További biztonsági útmutatásokat a [dell.com/regulatory\\_compliance](http://dell.com/regulatory_compliance) címen elérhető Megfelelőségi honlapon találhat.



**FIGYELMEZTETÉS:** Az adatvesztés megelőzése érdekében ne távolítsa el a merevlemez-meghajtót, ha a számítógép bekapcsolt vagy alvó állapotban van.



**FIGYELMEZTETÉS:** A merevlemez-meghajtók rendkívül érzékenyek. Legyen óvatos a merevlemez-meghajtók kezelésekor.

## Művelet

- 1 Illessze egymáshoz a merevlemez-meghajtó keret csavarhelyeit és a merevlemez-meghajtón lévő csavarhelyeket.
- 2 Helyezze vissza a csavarokat, amelyek a merevlemez-meghajtót a merevlemez-meghajtó kerethez rögzítik.
- 3 Csatlakoztassa a merevlemez-meghajtó kábelét a meghajtó szerkezetre.
- 4 Illessze egymáshoz a merevlemez-meghajtó szerkezet csavarhelyeit és az alsó burkolaton lévő csavarhelyeket.
- 5 Helyezze vissza a merevlemez-meghajtó szerkezetet az alsó burkolathoz rögzítő csavarokat.

## Teendők utána

- 1 Helyezze vissza az akkumulátort. Lásd: „Az akkumulátor visszahelyezése”, 15. oldal.
- 2 Helyezze vissza az alap burkolatot. Lásd: „Az alsó burkolat visszahelyezése”, 13. oldal.

# A vezeték nélküli kártya eltávolítása

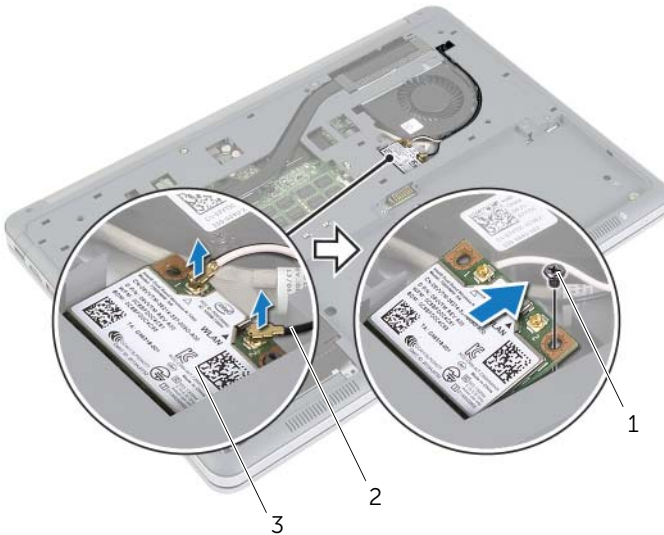
**⚠ VIGYÁZAT!** A számítógép belsejében végzett munka előtt olvassa el a számítógép mellé kapott biztonsági tájékoztatót, és kövesse az itt található lépéseket: „Mielőtt elkezdene dolgozni a számítógép belsejében”, 9. oldal. Miután befejezte a munkát a számítógép belsejében, kövesse a következő fejezet utasításait: „Miután befejezte a munkát a számítógép belsejében”, 11. oldal. További biztonsági útmutatásokat a [dell.com/regulatory\\_compliance](http://dell.com/regulatory_compliance) címen elérhető Megfeleléségi honlapon találhat.

## Előzetes tennivalók

- 1 Távolítsa el az alap burkolatát. Lásd: „Az alsó burkolat eltávolítása”, 12. oldal.
- 2 Az akkumulátor eltávolítása. Lásd: „Az elem eltávolítása”, 14. oldal.

## Művelet

- 1 Csatolja le a két antennakábelt a vezeték nélküli kártyáról.
- 2 Távolítsa el a csavart, amely a vezeték nélküli kártyát az alaplaphoz rögzíti.
- 3 Távolítsa el a vezeték nélküli kártyát az alaplaphól.




1 csavar

2 antennakábelek (2 db)

3 vezeték nélküli kártya


# A vezeték nélküli kártya cseréje

 **VIGYÁZAT!** A számítógép belsejében végzett munka előtt olvassa el a számítógép mellé kapott biztonsági tájékoztatót, és kövesse az itt található lépéseket: „Mielőtt elkezdene dolgozni a számítógép belsejében”, 9. oldal. Miután befejezte a munkát a számítógép belsejében, kövesse a következő fejezet utasításait: „Miután befejezte a munkát a számítógép belsejében”, 11. oldal. További biztonsági útmutatásokat a [dell.com/regulatory\\_compliance](http://dell.com/regulatory_compliance) címen elérhető Megfelelőségi honlapon találhat.

## Művelet

 **FIGYELMEZTETÉS:** A vezeték nélküli kártya sérülésének elkerülése érdekében ne helyezzen kábelt alá.

- 1 Illessze a vezeték nélküli kártya aljának bemetszését a vezeték nélküli kártya csatlakozón lévő fülhöz.
- 2 A vezeték nélküli kártyát nyomja le az alaplapon található foglalatba, és helyezze vissza a csavart, amely a vezeték nélküli kártyát az alaplaphoz rögzíti.
- 3 Csatlakoztassa az antennakábeleket a vezeték nélküli kártyához.

 **MEGJEGYZÉS:** Az antennakábelek színei a kábelek végéhez közel láthatók.

A következő táblázat tartalmazza a számítógép által támogatott vezeték nélküli kártyák antennakábeleinek színkódját.

A vezeték nélküli kártya csatlakozói	Antennakábel szín
Fő (fehér háromszög)	fehér
Kisegítő (fekete háromszög)	fekete

## Teendők utána

- 1 Helyezze vissza az akkumulátort. Lásd: „Az akkumulátor visszahelyezése”, 15. oldal.
- 2 Helyezze vissza az alap burkolatot. Lásd: „Az alsó burkolat visszahelyezése”, 13. oldal.

# A billentyűzet eltávolítása

---

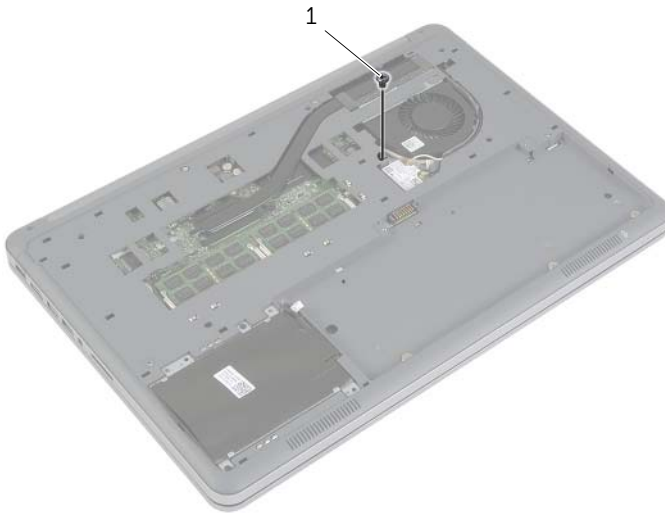
**!** **VIGYÁZAT!** A számítógép belsejében végzett munka előtt olvassa el a számítógép mellé kapott biztonsági tájékoztatót, és kövesse az itt található lépéseket: „Mielőtt elkezdene dolgozni a számítógép belsejében”, 9. oldal. Miután befejezte a munkát a számítógép belsejében, kövesse a következő fejezet utasításait: „Miután befejezte a munkát a számítógép belsejében”, 11. oldal. További biztonsági útmutatásokat a [dell.com/regulatory\\_compliance](http://dell.com/regulatory_compliance) címen elérhető Megfelelőségi honlapon találhat.

## Előzetes tennivalók

- 1 Távolítsa el az alap burkolatát. Lásd: „Az alsó burkolat eltávolítása”, 12. oldal.
- 2 Az akkumulátor eltávolítása. Lásd: „Az elem eltávolítása”, 14. oldal.

## Művelet

- 1 Távolítsa el a csavarokat, amelyek a billentyűzetet rögzítik a csuklótámasz szerkezethez.

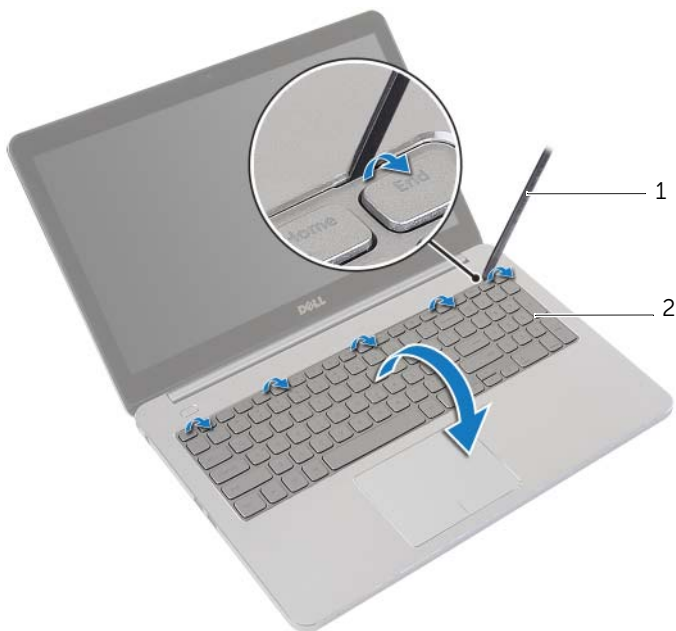


---

1 csavar

---

- 2 Fordítsa fel a számítógépet, és nyissa ki a kijelzőt, amennyire csak lehetséges.
- 3 Egy műanyag pálcával oldja ki a reteszeket, amelyek a billentyűzetet a csuklótámasz szerkezetéhez rögzítik.
- 4 Fordítsa fel a billentyűzetet, és tegye a csuklótámasz szerkezetére.



---

1 műanyag pálcá

2 billentyűzet

---



- 5 Emelje fel a csatlakozó reteszeket, és csatlakoztassa le a billentyűzet, illetve a billentyűzet háttérvilágításának kábelét az alaplapról.
- 6 A billentyűzetet emelje le a csuklótámasz szerkezetéről.



---

1	billentyűzet háttérvilágításának kábele	2	csatlakozó reteszek (2 db)
3	billentyűzetkábel		

---

# A billentyűzet visszahelyezése

---



**VIGYÁZAT!** A számítógép belsejében végzett munka előtt olvassa el a számítógép mellé kapott biztonsági tájékoztatót, és kövesse az itt található lépéseket: „Mielőtt elkezdene dolgozni a számítógép belsejében”, 9. oldal. Miután befejezte a munkát a számítógép belsejében, kövesse a következő fejezet utasításait: „Miután befejezte a munkát a számítógép belsejében”, 11. oldal. További biztonsági útmutatásokat a [dell.com/regulatory\\_compliance](https://dell.com/regulatory_compliance) címen elérhető Megfelelőségi honlapon találhat.

## Művelet

- 1 A billentyűzet és a billentyűzet háttérvilágításának kábelét csatlakoztassa az alaplapra, és a csatlakozó reteszeket lenyomva rögzítse a kábeleket.
- 2 Óvatosan fordítsa fel a számítógépet, a billentyűzeten lévő fület csúsztassa a csuklótámasz szerkezet nyílásaiba, és a billentyűzetet pattintsa a helyére.
- 3 Csukja le a kijelzőt és fordítsa a számítógépet a hátoldalával felfelé.
- 4 Helyezze vissza a csavarokat, amelyek a billentyűzetet rögzítik a csuklótámasz szerkezetéhez.

## Teendők utána

- 1 Helyezze vissza az akkumulátort. Lásd: „Az akkumulátor visszahelyezése”, 15. oldal.
- 2 Helyezze vissza az alap burkolatot. Lásd: „Az alsó burkolat visszahelyezése”, 13. oldal.

# Az alsó burkolat eltávolítása

---



**VIGYÁZAT!** A számítógép belsejében végzett munka előtt olvassa el a számítógép mellé kapott biztonsági tájékoztatót, és kövesse az itt található lépéseket: „Mielőtt elkezdene dolgozni a számítógép belsejében”, 9. oldal. Miután befejezte a munkát a számítógép belsejében, kövesse a következő fejezet utasításait: „Miután befejezte a munkát a számítógép belsejében”, 11. oldal. További biztonsági útmutatásokat a [dell.com/regulatory\\_compliance](https://dell.com/regulatory_compliance) címen elérhető Megfelelőségi honlapon találhat.

## Előzetes tennivalók

- 1 Távolítsa el az alap burkolatát. Lásd: „Az alsó burkolat eltávolítása”, 12. oldal.
- 2 Az akkumulátor eltávolítása. Lásd: „Az elem eltávolítása”, 14. oldal.
- 3 Távolítsa el a merevlemez-meghajtót. Lásd: „A merevlemez-meghajtó eltávolítása”, 18. oldal.
- 4 Távolítsa el a vezeték nélküli kártyát. Lásd: „A vezeték nélküli kártya eltávolítása”, 21. oldal.
- 5 Távolítsa el a billentyűzetet. Lásd: „A billentyűzet eltávolítása”, 23. oldal.

## Művelet

- 1 Távolítsa el a csavarokat, amelyek az alsó burkolatot a csuklótámasz szerkezetéhez rögzítik.



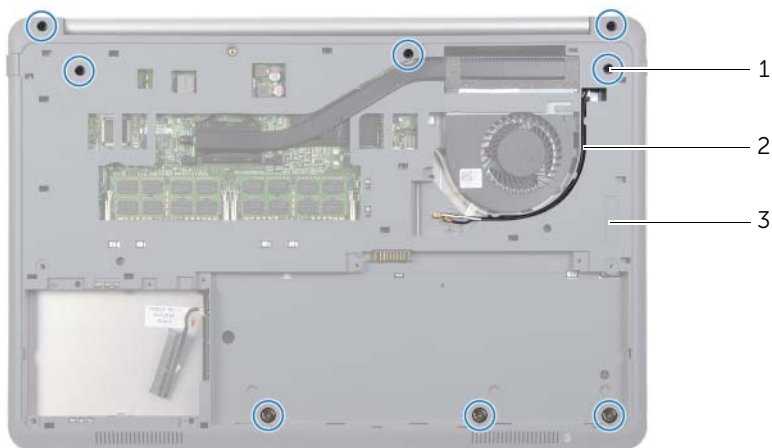
---

1 csavarok (2 db)

2 csuklótámasz szerkezet

---

- 2 Csupja le a kijelzöt és fordítsa a számítógépet a hátoldalával felfelé.
- 3 Távolítsa el a csavarokat, amelyek az alsó burkolatot a csuklótámasz szerkezetéhez rögzítik.
- 4 Jegyezze fel az antenna kábeleinek útvonalát, majd távolítsa el azokat az alsó burkolatból.



- |                   |                            |
|-------------------|----------------------------|
| 1 csavarok (8 db) | 2 antenna kábelek útvonala |
| 3 alsó burkolat   |                            |

- 5 Egy műanyag pálcával fejtse ki az alsó burkolatot a csuklótámasz szerkezetből.



- |                    |                 |
|--------------------|-----------------|
| 1 műanyag pálcával | 2 alsó burkolat |
|--------------------|-----------------|

- 6 Emelje fel az alsó burkolatot, és az antenna kábeleket távolítsa el az alsó burkolaton lévő nyílásból.

# Az alsó burkolat visszahelyezése

---



**VIGYÁZAT!** A számítógép belsejében végzett munka előtt olvassa el a számítógép mellé kapott biztonsági tájékoztatót, és kövesse az itt található lépéseket: „Mielőtt elkezdene dolgozni a számítógép belsejében”, 9. oldal. Miután befejezte a munkát a számítógép belsejében, kövesse a következő fejezet utasításait: „Miután befejezte a munkát a számítógép belsejében”, 11. oldal. További biztonsági útmutatásokat a [dell.com/regulatory\\_compliance](https://dell.com/regulatory_compliance) címen elérhető Megfelelőségi honlapon találhat.

## Művelet

- 1 Vezesse az antennakábeleket az alsó burkolat kábelvezetőin keresztül.
- 2 Az alsó burkolaton lévő fűleket illessze a csuklótámasz szerkezeten lévő nyílásokhoz, és az alsó burkolatot pattintsa a helyére.
- 3 Helyezze vissza a csavarokat, amelyek az alsó burkolatot a csuklótámasz szerkezethez rögzítik.
- 4 Fordítsa fel a számítógépet, és nyissa ki a kijelzőt, amennyire csak lehetséges.
- 5 Helyezze vissza a csavarokat, amelyek az alsó burkolatot a csuklótámasz szerkezethez rögzítik.

## Teendők utána

- 1 Helyezze vissza a billentyűzetet. Lásd: „A billentyűzet visszahelyezése”, 26. oldal.
- 2 Helyezze vissza a vezeték nélküli kártyát. Lásd: „A vezeték nélküli kártya cseréje”, 22. oldal.
- 3 Helyezze vissza a merevlemez-meghajtót. Lásd: „A merevlemez-meghajtó visszahelyezése”, 20. oldal.
- 4 Helyezze vissza az akkumulátort. Lásd: „Az akkumulátor visszahelyezése”, 15. oldal.
- 5 Helyezze vissza az alap burkolatot. Lásd: „Az alsó burkolat visszahelyezése”, 13. oldal.

# A gombelem eltávolítása

---



**VIGYÁZAT!** A számítógép belsejében végzett munka előtt olvassa el a számítógép mellé kapott biztonsági tájékoztatót, és kövesse az itt található lépéseket: „Mielőtt elkezdene dolgozni a számítógép belsejében”, 9. oldal. Miután befejezte a munkát a számítógép belsejében, kövesse a következő fejezet utasításait: „Miután befejezte a munkát a számítógép belsejében”, 11. oldal. További biztonsági útmutatásokat a [dell.com/regulatory\\_compliance](http://dell.com/regulatory_compliance) címen elérhető Megfelelőségi honlapon találhat.



**FIGYELMEZTETÉS:** A gombelem eltávolításával visszaállítja az alapértelmezett BIOS-beállításokat. Javasoljuk, hogy a gombelem eltávolítása előtt jegyezze fel a BIOS beállításokat.

## Előzetes tennivalók

- 1 Távolítsa el az alap burkolatát. Lásd: „Az alsó burkolat eltávolítása”, 12. oldal.
- 2 Az akkumulátor eltávolítása. Lásd: „Az elem eltávolítása”, 14. oldal.
- 3 Távolítsa el a merevlemez-meghajtót. Lásd: „A merevlemez-meghajtó eltávolítása”, 18. oldal.
- 4 Távolítsa el a vezeték nélküli kártyát. Lásd: „A vezeték nélküli kártya eltávolítása”, 21. oldal.
- 5 Távolítsa el a billentyűzetet. Lásd: „A billentyűzet eltávolítása”, 23. oldal.
- 6 Távolítsa el az alsó burkolatot. Lásd: „Az alsó burkolat eltávolítása”, 27. oldal.

## Művelet

Egy műanyag pálca segítségével óvatosan fejtse ki a gombemet az alaplapon található aljzatból.



---

1 műanyag pálca


2 gombelem


---



# A gombelem visszahelyezése

---

 **VIGYÁZAT!** A számítógép belsejében végzett munka előtt olvassa el a számítógép mellé kapott biztonsági tájékoztatót, és kövesse az itt található lépéseket: „Mielőtt elkezdene dolgozni a számítógép belsejében”, 9. oldal. Miután befejezte a munkát a számítógép belsejében, kövesse a következő fejezet utasításait: „Miután befejezte a munkát a számítógép belsejében”, 11. oldal. További biztonsági útmutatásokat a [dell.com/regulatory\\_compliance](http://dell.com/regulatory_compliance) címen elérhető Megfelelőségi honlapon találhat.

 **VIGYÁZAT!** Ha nem megfelelően helyezi be, az elem felrobbanhat. Az elemet csak azonos vagy megfelelő típusúra cserélje. A használt elemeket az elem gyártójának utasításai szerint helyezze hulladéklerakóba.

## Művelet

Helyezze a gombelemet pozitív oldalával fölfelé az alaplapon található aljzatba.

## Teendők utána

- 1 Helyezze vissza az alsó burkolatot. Lásd: „Az alsó burkolat visszahelyezése”, 30. oldal.
- 2 Helyezze vissza a billentyűzetet. Lásd: „A billentyűzet visszahelyezése”, 26. oldal.
- 3 Helyezze vissza a vezeték nélküli kártyát. Lásd: „A vezeték nélküli kártya cseréje”, 22. oldal.
- 4 Helyezze vissza a merevlemez-meghajtót. Lásd: „A merevlemez-meghajtó visszahelyezése”, 20. oldal.
- 5 Helyezze vissza az akkumulátort. Lásd: „Az akkumulátor visszahelyezése”, 15. oldal.
- 6 Helyezze vissza az alap burkolatot. Lásd: „Az alsó burkolat visszahelyezése”, 13. oldal.

# A hangszórók eltávolítása

---



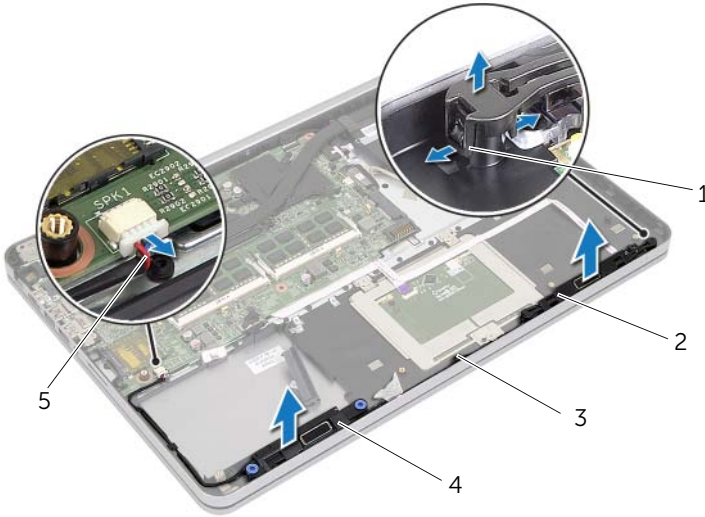
**VIGYÁZAT!** A számítógép belsejében végzett munka előtt olvassa el a számítógép mellé kapott biztonsági tájékoztatót, és kövesse az itt található lépéseket: „Mielőtt elkezdene dolgozni a számítógép belsejében”, 9. oldal. Miután befejezte a munkát a számítógép belsejében, kövesse a következő fejezet utasításait: „Miután befejezte a munkát a számítógép belsejében”, 11. oldal. További biztonsági útmutatásokat a [dell.com/regulatory\\_compliance](https://www.dell.com/regulatory_compliance) címen elérhető Megfelelőségi honlapon találhat.

## Előzetes tennivalók

- 1 Távolítsa el az alap burkolatát. Lásd: „Az alsó burkolat eltávolítása”, 12. oldal.
- 2 Az akkumulátor eltávolítása. Lásd: „Az elem eltávolítása”, 14. oldal.
- 3 Távolítsa el a merevlemez-meghajtót. Lásd: „A merevlemez-meghajtó eltávolítása”, 18. oldal.
- 4 Távolítsa el a vezeték nélküli kártyát. Lásd: „A vezeték nélküli kártya eltávolítása”, 21. oldal.
- 5 Távolítsa el a billentyűzetet. Lásd: „A billentyűzet eltávolítása”, 23. oldal.
- 6 Távolítsa el az alsó burkolatot. Lásd: „Az alsó burkolat eltávolítása”, 27. oldal.

# Művelet

- 1 Egy műanyag pálca használatával oldja ki a jobb oldali hangszóró fület.
- 2 Oldja ki a fület, amelyek a bal oldali hangszórót a csuklótámasz szerkezetéhez rögzítik.
- 3 Csatolja le a hangszóró kábelét az alaplapról.
- 4 Távolítsa el a hangszóró kábelét a csuklótámasz szerkezeten lévő kábelvezetőkből.
- 5 Emelje ki a hangszórókat a kábeleivel együtt a csuklótámasz szerkezetből.



1	fűlek	2	bal oldali hangszóró
3	kábelvezető	4	jobb oldali hangszóró
5	hangszórókábel		

# A hangszórók visszahelyezése

---



**VIGYÁZAT!** A számítógép belsejében végzett munka előtt olvassa el a számítógép mellé kapott biztonsági tájékoztatót, és kövesse az itt található lépéseket: „Mielőtt elkezdene dolgozni a számítógép belsejében”, 9. oldal. Miután befejezte a munkát a számítógép belsejében, kövesse a következő fejezet utasításait: „Miután befejezte a munkát a számítógép belsejében”, 11. oldal. További biztonsági útmutatásokat a [dell.com/regulatory\\_compliance](https://dell.com/regulatory_compliance) címen elérhető Megfelelőségi honlapon találhat.

## Művelet

- 1 A bal oldali hangszóró tűit illessze a csuklótámasz szerkezeten lévő nyílásokba, és a bal oldali hangszórót pattintsa a helyére.
- 2 Vezesse át a hangszóró kábelét a csuklótámasz szerkezeten lévő kábelvezetőn.
- 3 A jobb oldali hangszórót illessze az illesztési jelekhez, majd a jobb oldali hangszórót pattintsa a helyére.
- 4 Csatlakoztassa a hangszóró kábelét az alaplapi csatlakozóhoz.

## Teendők utána

- 1 Helyezze vissza az alsó burkolatot. Lásd „Az alsó burkolat visszahelyezése”, 30. oldal.
- 2 Helyezze vissza a billentyűzetet. Lásd: „A billentyűzet visszahelyezése”, 26. oldal.
- 3 Helyezze vissza a vezeték nélküli kártyát. Lásd: „A vezeték nélküli kártya cseréje”, 22. oldal.
- 4 Helyezze vissza a merevlemez-meghajtót. Lásd: „A merevlemez-meghajtó visszahelyezése”, 20. oldal.
- 5 Helyezze vissza az akkumulátort. Lásd: „Az akkumulátor visszahelyezése”, 15. oldal.
- 6 Helyezze vissza az alap burkolatot. Lásd: „Az alsó burkolat visszahelyezése”, 13. oldal.

# A hűtőegység eltávolítása

---



**VIGYÁZAT!** A számítógép belsejében végzett munka előtt olvassa el a számítógép mellé kapott biztonsági tájékoztatót, és kövesse az itt található lépéseket: „Mielőtt elkezdene dolgozni a számítógép belsejében”, 9. oldal. Miután befejezte a munkát a számítógép belsejében, kövesse a következő fejezet utasításait: „Miután befejezte a munkát a számítógép belsejében”, 11. oldal. További biztonsági útmutatásokat a [dell.com/regulatory\\_compliance](https://dell.com/regulatory_compliance) címen elérhető Megfelelőségi honlapon találhat.

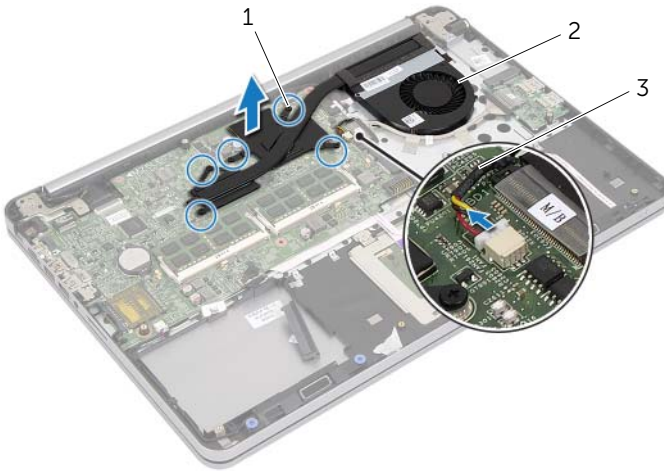
## Előzetes tennivalók

- 1 Távolítsa el az alap burkolatát. Lásd: „Az alsó burkolat eltávolítása”, 12. oldal.
- 2 Az akkumulátor eltávolítása. Lásd: „Az elem eltávolítása”, 14. oldal.
- 3 Távolítsa el a merevlemez-meghajtót. Lásd: „A merevlemez-meghajtó eltávolítása”, 18. oldal.
- 4 Távolítsa el a vezeték nélküli kártyát. Lásd: „A vezeték nélküli kártya eltávolítása”, 21. oldal.
- 5 Távolítsa el a billentyűzetet. Lásd: „A billentyűzet eltávolítása”, 23. oldal.
- 6 Távolítsa el az alsó burkolatot. Lásd: „Az alsó burkolat eltávolítása”, 27. oldal.

# Művelet

**MEGJEGYZÉS:** A csavarok száma és a hűtőegység formája az integrált grafikus kártyával rendelkező rendszerek esetén eltérő.

- 1 Csatolja le a ventilátor kábelét az alaplapról.
- 2 Egymás után (a hűtőegységen jelölt sorrendben) lazítsa ki a hűtőegységet az alaplaphoz rögzítő elveszíthetetlen csavarokat.
- 3 Emelje ki a hűtőegységet a csuklótámasz szerkezetről.



---

1 rögzítőcsavarok (5 db)

2 hűtőegység

---

3 ventilátorkábel

---

# A hűtőegység visszahelyezése

---



**VIGYÁZAT!** A számítógép belsejében végzett munka előtt olvassa el a számítógép mellé kapott biztonsági tájékoztatót, és kövesse az itt található lépéseket: „Mielőtt elkezdene dolgozni a számítógép belsejében”, 9. oldal. Miután befejezte a munkát a számítógép belsejében, kövesse a következő fejezet utasításait: „Miután befejezte a munkát a számítógép belsejében”, 11. oldal. További biztonsági útmutatásokat a [dell.com/regulatory\\_compliance](http://dell.com/regulatory_compliance) címen elérhető Megfelelőségi honlapon találhat.

## Művelet



**MEGJEGYZÉS:** Az eredeti hővezető paszta újra használható, ha az eredeti alaplapot és hűtőegységet újra egyben szereli be. Ha az alaplapot vagy a hűtőegységet cseréli, használja a készletben található hővezető párnát a megfelelő hőátadás elérése érdekében.

- 1 Illessze a hűtőegységen lévő csavarhelyeket az alaplapon található csavarhelyekhez.
- 2 Egymás után (a hűtőegységen jelölt sorrendben) húzza meg a hűtőegységet az alaplaphoz rögzítő elveszíthetetlen csavarokat.
- 3 Csatlakoztassa a ventilátorkábelt az alaplaphoz.

## Teendők utána

- 1 Helyezze vissza az alsó burkolatot. Lásd „Az alsó burkolat visszahelyezése”, 30. oldal.
- 2 Helyezze vissza a billentyűzetet. Lásd: „A billentyűzet visszahelyezése”, 26. oldal.
- 3 Helyezze vissza a vezeték nélküli kártyát. Lásd: „A vezeték nélküli kártya cseréje”, 22. oldal.
- 4 Helyezze vissza a merevlemez-meghajtót. Lásd: „A merevlemez-meghajtó visszahelyezése”, 20. oldal.
- 5 Helyezze vissza az akkumulátort. Lásd: „Az akkumulátor visszahelyezése”, 15. oldal.
- 6 Helyezze vissza az alap burkolatot. Lásd: „Az alsó burkolat visszahelyezése”, 13. oldal.

# Az USB kártya eltávolítása

---



**VIGYÁZAT!** A számítógép belsejében végzett munka előtt olvassa el a számítógép mellé kapott biztonsági tájékoztatót, és kövesse az itt található lépéseket: „Mielőtt elkezdene dolgozni a számítógép belsejében”, 9. oldal. Miután befejezte a munkát a számítógép belsejében, kövesse a következő fejezet utasításait: „Miután befejezte a munkát a számítógép belsejében”, 11. oldal. További biztonsági útmutatásokat a [dell.com/regulatory\\_compliance](https://www.dell.com/regulatory_compliance) címen elérhető Megfelelőségi honlapon találhat.

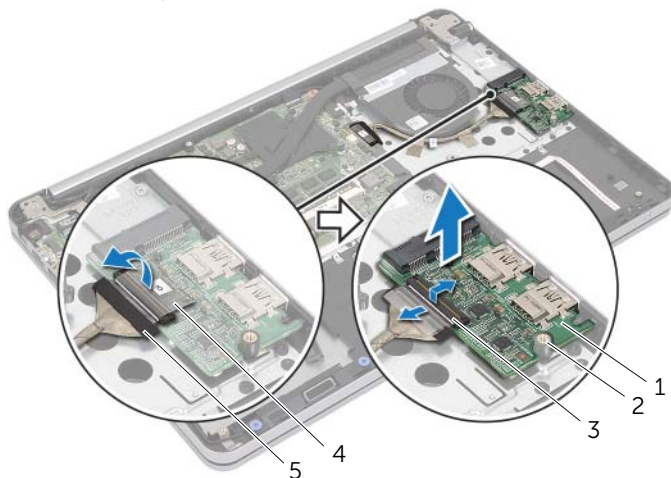
## Előzetes tennivalók

- 1 Távolítsa el az alap burkolatát. Lásd: „Az alsó burkolat eltávolítása”, 12. oldal.
- 2 Az akkumulátor eltávolítása. Lásd: „Az elem eltávolítása”, 14. oldal.
- 3 Távolítsa el a merevlemez-meghajtót. Lásd: „A merevlemez-meghajtó eltávolítása”, 18. oldal.
- 4 Távolítsa el a vezeték nélküli kártyát. Lásd: „A vezeték nélküli kártya eltávolítása”, 21. oldal.
- 5 Távolítsa el a billentyűzetet. Lásd: „A billentyűzet eltávolítása”, 23. oldal.
- 6 Távolítsa el az alsó burkolatot. Lásd: „Az alsó burkolat eltávolítása”, 27. oldal.



## Művelet

- 1 Fejtsse le a ragasztószalagot, amely az USB kártya kábelét az USB kártyához rögzíti.
- 2 Emelje fel a reteszt, és csatlakoztassa le az USB kártya kábelét az USB kártyáról.
- 3 Emelje le az USB kártyát a csuklótámasz szerkezetéről.



1	USB kártya	2	illesztési jel
3	csatlakozóretesz	4	ragasztószalag
5	USB kártya kábele		

# Az USB kártya visszahelyezése

---



**VIGYÁZAT!** A számítógép belsejében végzett munka előtt olvassa el a számítógép mellé kapott biztonsági tájékoztatót, és kövesse az itt található lépéseket: „Mielőtt elkezdene dolgozni a számítógép belsejében”, 9. oldal. Miután befejezte a munkát a számítógép belsejében, kövesse a következő fejezet utasításait: „Miután befejezte a munkát a számítógép belsejében”, 11. oldal. További biztonsági útmutatásokat a [dell.com/regulatory\\_compliance](http://dell.com/regulatory_compliance) címen elérhető Megfelelőségi honlapon találhat.

## Művelet

- 1 Az illesztési jelek segítségével az USB kártyát helyezze a csuklótámasz szerkezetbe.
- 2 Csúsztassa az USB kártya kábelét az USB kártya csatlakozójába, és a kábel rögzítéséhez nyomja le a csatlakozó reteszét.
- 3 Ragassza fel a ragasztószalagot, amely az USB kártya kábelt az USB kártyához rögzíti.

## Teendők utána

- 1 Helyezze vissza az alsó burkolatot. Lásd: „Az alsó burkolat visszahelyezése”, 30. oldal.
- 2 Helyezze vissza a billentyűzetet. Lásd: „A billentyűzet visszahelyezése”, 26. oldal.
- 3 Helyezze vissza a vezeték nélküli kártyát. Lásd: „A vezeték nélküli kártya cseréje”, 22. oldal.
- 4 Helyezze vissza a merevlemez-meghajtót. Lásd: „A merevlemez-meghajtó visszahelyezése”, 20. oldal.
- 5 Helyezze vissza az akkumulátort. Lásd: „Az akkumulátor visszahelyezése”, 15. oldal.
- 6 Helyezze vissza az alap burkolatot. Lásd: „Az alsó burkolat visszahelyezése”, 13. oldal.

# A tápadapter port eltávolítása

---



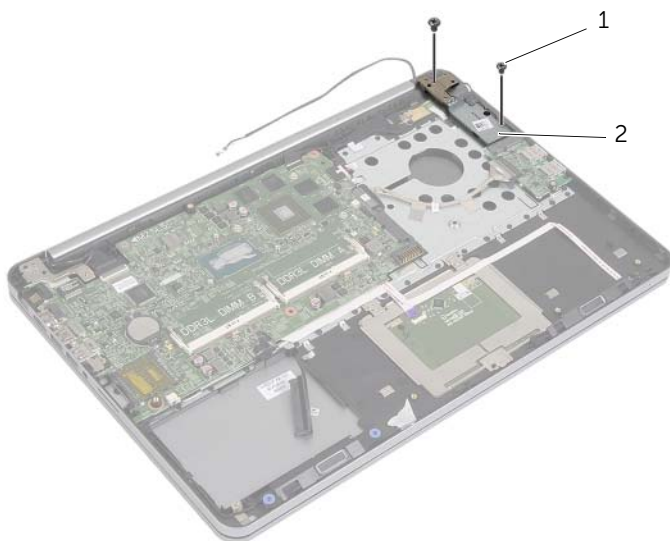
**VIGYÁZAT!** A számítógép belsejében végzett munka előtt olvassa el a számítógép mellé kapott biztonsági tájékoztatót, és kövesse az itt található lépéseket: „Mielőtt elkezdene dolgozni a számítógép belsejében”, 9. oldal. Miután befejezte a munkát a számítógép belsejében, kövesse a következő fejezet utasításait: „Miután befejezte a munkát a számítógép belsejében”, 11. oldal. További biztonsági útmutatásokat a [dell.com/regulatory\\_compliance](https://dell.com/regulatory_compliance) címen elérhető Megfelelőségi honlapon találhat.

## Előzetes tennivalók

- 1 Távolítsa el az alap burkolatát. Lásd: „Az alsó burkolat eltávolítása”, 12. oldal.
- 2 Az akkumulátor eltávolítása. Lásd: „Az elem eltávolítása”, 14. oldal.
- 3 Távolítsa el a merevlemez-meghajtót. Lásd: „A merevlemez-meghajtó eltávolítása”, 18. oldal.
- 4 Távolítsa el a vezeték nélküli kártyát. Lásd „A vezeték nélküli kártya eltávolítása”, 21. oldal.
- 5 Távolítsa el a billentyűzetet. Lásd: „A billentyűzet eltávolítása”, 23. oldal.
- 6 Távolítsa el az alsó burkolatot. Lásd: „Az alsó burkolat eltávolítása”, 27. oldal.
- 7 Távolítsa el a hűtőegység szerelvényét. Lásd: „A hűtőegység eltávolítása”, 37. oldal.

## Művelet

- 1 Távolítsa el a csavarokat, amelyek a kijelző csuklópántot rögzítik a csuklótámasz szerkezetéhez.



1 csavarok (2 db)

2 kijelző csuklópánt



**FIGYELMEZTETÉS: A csuklótámasz szerkezetet óvatosan kezelje. Nem megfelelő bánásmód esetén megkarcolhatja a kijelzőpanelt.**

- 2 A csuklótámasz szerkezetet a lehető legnagyobb mértékben kinyitva oldja ki a kijelző csuklópántot, majd zárja vissza a csuklótámasz szerkezetet.

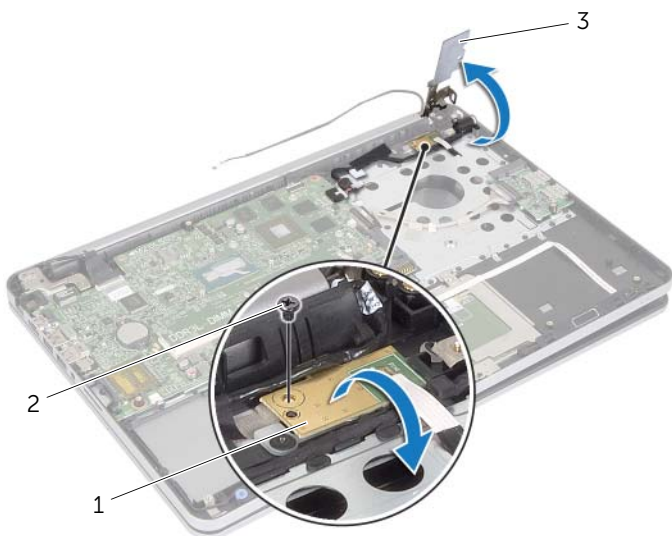


---

1 csuklótámasz szerkezet

---

- 3 Távolítsa el a csavart, amely a bekapcsológomb panelét rögzíti a csuklótámasz szerkezetéhez.
- 4 A bekapcsológomb panelt távolítsa el a tápadapter port kábelvezetőjéből.



---

1 bekapcsológomb panel

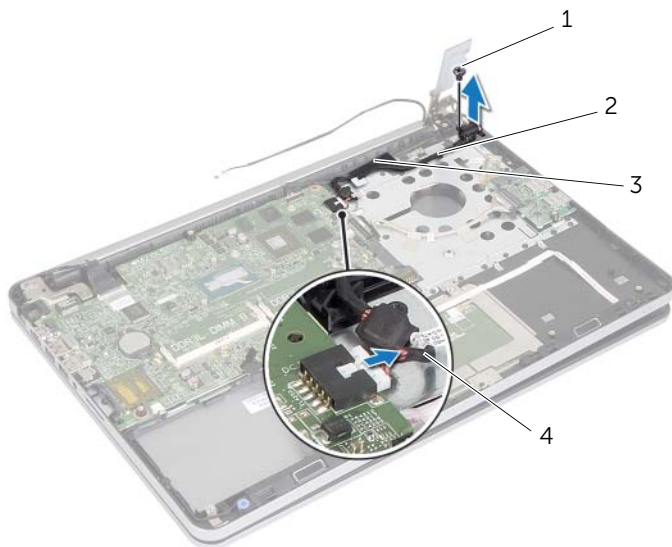
2 csavar

---

3 kijelző csuklópánt

---

- 5 Jegyezze fel a tápadapter port kábelvezetését, majd a kábelt távolítsa el a kábelvezetőkből.
- 6 Távolítsa el a csavart, amely a tápadapter portot a csuklótámasz szerkezetéhez rögzíti.
- 7 Fejtse le a ragasztószalagot, amely a tápadapter port kábelét a csuklótámasz szerkezetéhez rögzíti.
- 8 Csatlakoztassa le a hálózati adapterbemenet kábelét az alaplapról.
- 9 Emelje ki a tápadapter portot a csuklótámasz szerkezetből.



1	csavar	2	tápadapter port kábelének útvonala
3	szalag	4	tápadapter port kábele

# A tápadapter port visszahelyezése

---



**VIGYÁZAT!** A számítógép belsejében végzett munka előtt olvassa el a számítógép mellé kapott biztonsági tájékoztatót, és kövesse az itt található lépéseket: „Mielőtt elkezdene dolgozni a számítógép belsejében”, 9. oldal. Miután befejezte a munkát a számítógép belsejében, kövesse a következő fejezet utasításait: „Miután befejezte a munkát a számítógép belsejében”, 11. oldal. További biztonsági útmutatásokat a [dell.com/regulatory\\_compliance](http://dell.com/regulatory_compliance) címen elérhető Megfelelőségi honlapon találhat.

## Művelet

- 1 A tápadapter port csavarlyukait illessze a csuklótámasz szerkezet csavarlyukaihoz.
- 2 Helyezze vissza a csavart, amely a tápadapter portot a csuklótámasz szerkezetéhez rögzíti.
- 3 Vezesse át a tápadapter port kábelét a csuklótámasz szerkezeten lévő kábelvezetőn.
- 4 A ragasztószalagot ragassza a tápadapter port kábelére.
- 5 Csatlakoztassa a hálózati tápadapter port kábelét az alaplpra.
- 6 A bekapcsológomb panel csavarlyukait illessze a csuklótámasz szerkezet csavarlyukaihoz.
- 7 Helyezze vissza a bekapcsológomb panelt a csuklótámasz szerkezetéhez rögzítő csavart.
- 8 A kijelző csuklópántot nyomja a helyére.
- 9 Helyezze vissza a csavarokat, amelyek a kijelző csuklópántot rögzítik a csuklótámasz szerkezetéhez.

## Teendők utána

- 1 Helyezze vissza a hűtőegységet. Lásd: „A hűtőegység visszahelyezése”, 39. oldal.
- 2 Helyezze vissza az alsó burkolatot. Lásd: „Az alsó burkolat visszahelyezése”, 30. oldal.
- 3 Helyezze vissza a billentyűzetet. Lásd: „A billentyűzet visszahelyezése”, 26. oldal.
- 4 Helyezze vissza a vezeték nélküli kártyát. Lásd: „A vezeték nélküli kártya cseréje”, 22. oldal.
- 5 Helyezze vissza a merevlemez-meghajtót. Lásd: „A merevlemez-meghajtó visszahelyezése”, 20. oldal.
- 6 Helyezze vissza az akkumulátort. Lásd: „Az akkumulátor visszahelyezése”, 15. oldal.
- 7 Helyezze vissza az alap burkolatot. Lásd: „Az alsó burkolat visszahelyezése”, 13. oldal.

# Az alaplap eltávolítása

---



**VIGYÁZAT!** A számítógép belsejében végzett munka előtt olvassa el a számítógép mellé kapott biztonsági tájékoztatót, és kövesse az itt található lépéseket: „Mielőtt elkezdene dolgozni a számítógép belsejében”, 9. oldal. Miután befejezte a munkát a számítógép belsejében, kövesse a következő fejezet utasításait: „Miután befejezte a munkát a számítógép belsejében”, 11. oldal. További biztonsági útmutatásokat a [dell.com/regulatory\\_compliance](https://dell.com/regulatory_compliance) címen elérhető Megfelelőségi honlapon találhat.

## Előzetes tennivalók

- 1 Távolítsa el az alap burkolatát. Lásd: „Az alsó burkolat eltávolítása”, 12. oldal.
- 2 Az akkumulátor eltávolítása. Lásd: „Az elem eltávolítása”, 14. oldal.
- 3 Távolítsa el a memóriát. Lásd: „Memóriamodul(ok) eltávolítása”, 16. oldal.
- 4 Távolítsa el a vezeték nélküli kártyát. Lásd „A vezeték nélküli kártya eltávolítása”, 21. oldal.
- 5 Távolítsa el a billentyűzetet. Lásd: „A billentyűzet eltávolítása”, 23. oldal.
- 6 Távolítsa el az alsó burkolatot. Lásd: „Az alsó burkolat eltávolítása”, 27. oldal.
- 7 Távolítsa el a gombelemet. Lásd: „A gombelem eltávolítása”, 31. oldal.
- 8 Távolítsa el a hűtőegység szerelvényt. Lásd: „A hűtőegység eltávolítása”, 37. oldal.



# Művelet

**MEGJEGYZÉS:** Az alaplap cseréjével minden módosítás elvész, amelyet a BIOS-ban a Rendszerbeállítás használatával végzett. Az alaplap cseréje után a BIOS-ban adja meg a számítógép szervizcímkejét és hajtsa végre újra a kívánt változtatásokat. A szervizcímke BIOS-ban történő megadására vonatkozó bővebb információért lásd: „Az alaplap visszahelyezése”, 53. oldal.

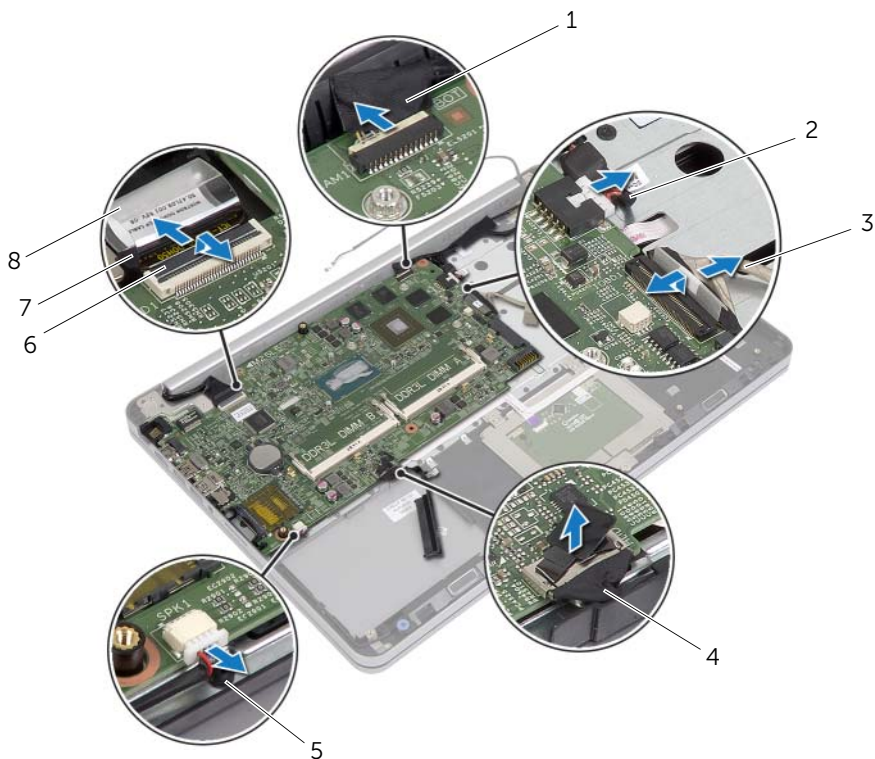
**MEGJEGYZÉS:** Mielőtt a kábeleket lecsatlakoztatja az alaplapról, jegyezze fel a csatlakozók helyét annak érdekében, hogy az alaplap cseréje után a megfelelő kábeleket csatlakoztassa vissza.

- 1 Fordítsa fel a számítógépet, és nyissa ki a kijelzőt, amennyire csak lehetséges.
- 2 Emelje fel a csatlakozó reteszeket és csatlakoztassa le az érintőpanel kábelét, az állapotjelző fény kábelét és a bekapcsológomb kábelét az alaplapról.



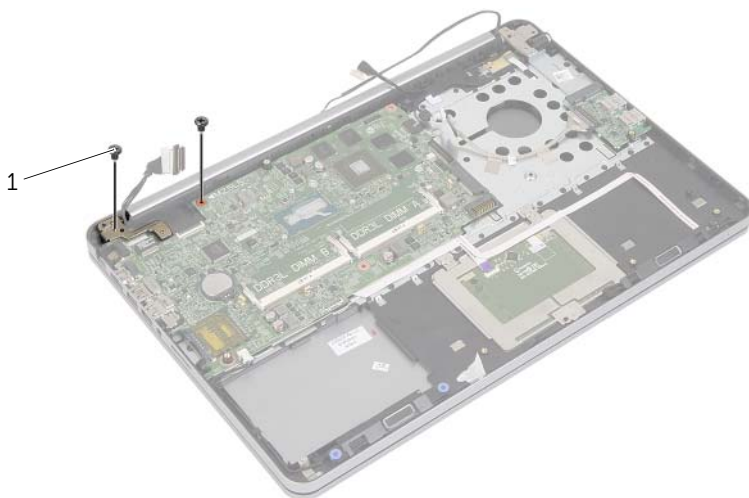
1	bekapcsológomb kábel	2	csatlakozó reteszek (3 db)
3	érintőpanel kábel	4	állapotjelző fény kábele

- 3 Csupja le a kijelzőt és fordítsa a számítógépet a hátoldalával felfelé.
- 4 Csatlakoztassa le a tápadapter port kábelét, a hangszóró kábelét, a kamera kábelét és a merevlemez-meghajtó kábelét az alaplapról.
- 5 Fejtse le a szalagokat, és emelje fel a csatlakozó reteszeket, amelyek a kijelző és az USB kártya kábeleket rögzítik az alaplpra.



1	kamerakábel	2	tápadapter port kábele
3	USB kártya kábele	4	a merevlemez-meghajtó kábele
5	hangszórók kábele	6	csatlakozóretesz
7	kijelzőkábel	8	szalag

- 6 Távolítsa el a csavart, amely az alaplapot rögzíti a csuklótámasz szerkezetéhez.
- 7 Távolítsa el a csavart, amely a kijelző csuklópántot rögzíti a csuklótámasz szerkezetéhez.



---

1 csavarok (2 db)

---

- 8 A csuklótámasz szerkezetet a lehető legnagyobb mértékben kinyitva oldja ki a kijelző csuklópántot.



---

1 csuklótámasz szerkezet

---

- 9 Megdöntve emelje fel az alaplapot, és oldja ki a fejhallgató portot a csuklótámasz szerkezeten lévő foglalatokból.
- 10 Emelje le az alaplapot a csuklótámasz szerkezetről.




---

1 alaplapp

---

# Az alaplap visszahelyezése

---

 **VIGYÁZAT!** A számítógép belsejében végzett munka előtt olvassa el a számítógép mellé kapott biztonsági tájékoztatót, és kövesse az itt található lépéseket: „Mielőtt elkezdene dolgozni a számítógép belsejében”, 9. oldal. Miután befejezte a munkát a számítógép belsejében, kövesse a következő fejezet utasításait: „Miután befejezte a munkát a számítógép belsejében”, 11. oldal. További biztonsági útmutatásokat a [dell.com/regulatory\\_compliance](http://dell.com/regulatory_compliance) címen elérhető Megfelelőségi honlapon találhat.

## Művelet

 **FIGYELMEZTETÉS:** Gondoskodjon arról, hogy az alaplap alatt ne legyen kábel.

- 1 A fejhallgató portot illessze a csuklótámasz szerkezeten lévő nyílásokba, majd az alaplap csavarlyukait illessze a csuklótámaszon lévő csavarlyukakhoz.
- 2 A kijelző csuklópántot nyomja a helyére.
- 3 Helyezze vissza a csavart, amely a kijelző csuklópántot rögzíti a csuklótámasz szerkezetéhez.
- 4 Helyezze vissza a csavart, amely az alaplapot rögzíti a csuklótámasz szerkezetéhez.
- 5 A kijelző és az USB kártya kábelét csatlakoztassa az alaplapra, és a csatlakozó reteszeket lenyomva rögzítse a kábeleket.
- 6 Ragassza fel la szalagot a kijelző és az USB kártya kábelre.
- 7 Csatlakoztassa a tápadapter port kábelét, a hangszóró kábelét, a kamera kábelét és a merevlemez-meghajtó kábelét az alaplapra.
- 8 Fordítsa fel a számítógépet, és nyissa ki a kijelzőt, amennyire csak lehetséges.
- 9 Az érintőpanel és az állapotjelző fény kábelét csatlakoztassa az alaplapra, és a csatlakozó reteszeket lenyomva rögzítse a kábeleket.

## Teendők utána

- 1 Helyezze vissza a hűtőegységet. Lásd: „A hűtőegység visszahelyezése”, 39. oldal.
- 2 Helyezze vissza a gombelemet. Lásd: „A gombelem visszahelyezése”, 33. oldal.
- 3 Helyezze vissza az alsó burkolatot. Lásd: „Az alsó burkolat visszahelyezése”, 30. oldal.
- 4 Helyezze vissza a billentyűzetet. Lásd: „A billentyűzet visszahelyezése”, 26. oldal.
- 5 Helyezze vissza a vezeték nélküli kártyát. Lásd: „A vezeték nélküli kártya cseréje”, 22. oldal.
- 6 Helyezze vissza a memóriát. Lásd: „A memóriamodul(ok) visszahelyezése”, 17. oldal.
- 7 Helyezze vissza az akkumulátort. Lásd: „Az akkumulátor visszahelyezése”, 15. oldal.
- 8 Helyezze vissza az alap burkolatot. Lásd: „Az alsó burkolat visszahelyezése”, 13. oldal.

## A szervizcímke megadása a BIOS-ban

- 1 Kapcsolja be a számítógépet.
- 2 Amikor megjelenik a Dell embléma, a Rendszerbeállítás megnyitásához nyomja meg az <F2> billentyűt.
- 3 Navigáljon a **Main** (Fő) lapra, és írja be a szervizcímket a **Service Tag** (Szervizcímke) mezőbe.

# A kijelző szerelvény eltávolítása

---



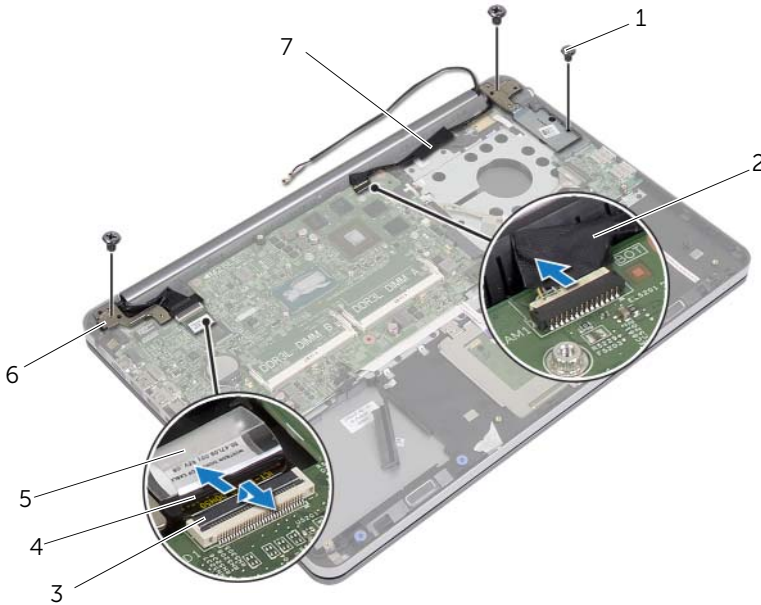
**VIGYÁZAT!** A számítógép belsejében végzett munka előtt olvassa el a számítógép mellé kapott biztonsági tájékoztatót, és kövesse az itt található lépéseket: „Mielőtt elkezdene dolgozni a számítógép belsejében”, 9. oldal. Miután befejezte a munkát a számítógép belsejében, kövesse a következő fejezet utasításait: „Miután befejezte a munkát a számítógép belsejében”, 11. oldal. További biztonsági útmutatásokat a [dell.com/regulatory\\_compliance](https://dell.com/regulatory_compliance) címen elérhető Megfelelőségi honlapon találhat.

## Előzetes tennivalók

- 1 Távolítsa el az alap burkolatát. Lásd: „Az alsó burkolat eltávolítása”, 12. oldal.
- 2 Az akkumulátor eltávolítása. Lásd: „Az elem eltávolítása”, 14. oldal.
- 3 Távolítsa el a memóriát. Lásd: „Memóriamodul(ok) eltávolítása”, 16. oldal.
- 4 Távolítsa el a vezeték nélküli kártyát. Lásd „A vezeték nélküli kártya eltávolítása”, 21. oldal.
- 5 Távolítsa el a billentyűzetet. Lásd: „A billentyűzet eltávolítása”, 23. oldal.
- 6 Távolítsa el az alsó burkolatot. Lásd: „Az alsó burkolat eltávolítása”, 27. oldal.

# Művelet

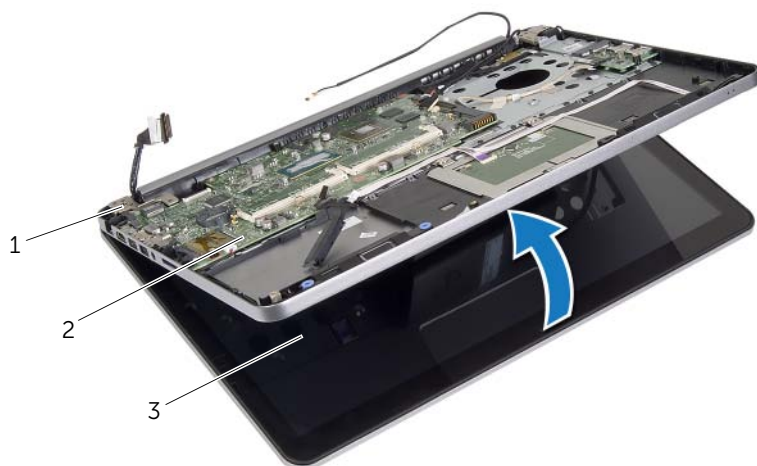
- 1 Fejtsse le a szalagot, emelje fel a reteszt, és csatlakoztassa le a kábelt az alaplapról.
- 2 Csatlakoztassa le a kamerakábelt az alaplapról.
- 3 Fejtsse le a szalagot a kamera kábeléről.
- 4 Jegyezze fel a kamerakábel elvezetésének útvonalát, és távolítsa el a csuklótámasz szerkezeten lévő kábelvezetőkből.
- 5 Távolítsa el a csavarokat, amelyek a kijelző csuklópántokat rögzítik a csuklótámasz szerkezethez.



1	csavarok (3 db)	2	szalag
3	retesz	4	kijelzőkábel
5	szalag	6	a kijelző csuklópántjai (2 db)
7	kamerakábel		



- 6 A csuklótámaszt 90 fokos szögben kinyitva oldja ki a kijelző csuklópántokat a csuklótámasz szerkezetből.



---

1 kijelző csuklópántok

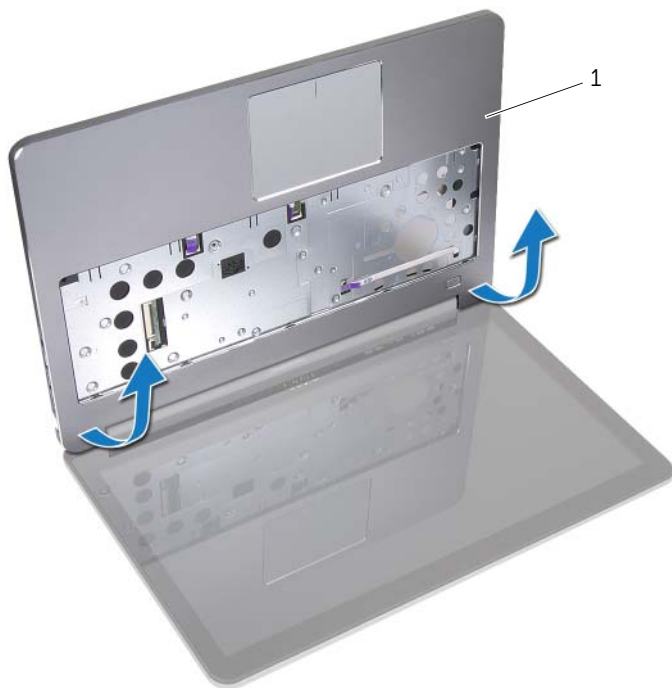
2 csuklótámasz szerkezet

---

3 kijelző szerelvény

---

7 A csuklótámasz szerkezetet emelje ki a kijelzőegységből.



---

1 csuklótámasz szerkezet

---

# A kijelző szerelvény visszahelyezése

---



**VIGYÁZAT!** A számítógép belsejében végzett munka előtt olvassa el a számítógép mellé kapott biztonsági tájékoztatót, és kövesse az itt található lépéseket: „Mielőtt elkezdene dolgozni a számítógép belsejében”, 9. oldal. Miután befejezte a munkát a számítógép belsejében, kövesse a következő fejezet utasításait: „Miután befejezte a munkát a számítógép belsejében”, 11. oldal. További biztonsági útmutatásokat a [dell.com/regulatory\\_compliance](http://dell.com/regulatory_compliance) címen elérhető Megfelelőségi honlapon találhat.

## Művelet

- 1 A csuklótámasz szerkezetet helyezze a kijelző szerkezetre.
- 2 A csuklótámasz szerkezet csavarlyukait illessze a kijelző csuklópántok csavarlyukaihoz, és a kijelző csuklópántokat lenyomva zárja a csuklótámasz szerkezetet.
- 3 Helyezze vissza a csavarokat, amelyek a kijelző csuklópántokat rögzítik a csuklótámasz szerkezethez.
- 4 Vezesse át a kamera kábelét a csuklótámasz szerkezeten lévő kábelvezetőn.
- 5 A szalagot ragassza fel a kamera kábelére.
- 6 Csatlakoztassa a kamera kábelét az alaplaphoz.
- 7 Csúsztassa a kijelző kábelét az alaplapon lévő csatlakozóba, és nyomja le a csatlakozóreteszt a kábel rögzítéséhez.
- 8 Ragassza a szalagot a kijelzőkábelre.

## Teendők utána

- 1 Helyezze vissza az alsó burkolatot. Lásd: „Az alsó burkolat visszahelyezése”, 30. oldal.
- 2 Helyezze vissza a billentyűzetet. Lásd: „A billentyűzet visszahelyezése”, 26. oldal.
- 3 Helyezze vissza a vezeték nélküli kártyát. Lásd: „A vezeték nélküli kártya cseréje”, 22. oldal.
- 4 Helyezze vissza a merevlemez-meghajtót. Lásd: „A merevlemez-meghajtó visszahelyezése”, 20. oldal.
- 5 Helyezze vissza az akkumulátort. Lásd: „Az akkumulátor visszahelyezése”, 15. oldal.
- 6 Helyezze vissza az alap burkolatot. Lásd: „Az alsó burkolat visszahelyezése”, 13. oldal.

# A kijelzőelőlap eltávolítása

---



**VIGYÁZAT!** A számítógép belsejében végzett munka előtt olvassa el a számítógép mellé kapott biztonsági tájékoztatót, és kövesse az itt található lépéseket: „Mielőtt elkezdene dolgozni a számítógép belsejében”, 9. oldal. Miután befejezte a munkát a számítógép belsejében, kövesse a következő fejezet utasításait: „Miután befejezte a munkát a számítógép belsejében”, 11. oldal. További biztonsági útmutatásokat a [dell.com/regulatory\\_compliance](https://dell.com/regulatory_compliance) címen elérhető **Megfelelőségi honlapon** találhat.



**MEGJEGYZÉS:** Az alábbi utasítások csak a nem érintőképernyős számítógépekre érvényesek.

## Előzetes tennivalók

- 1 Távolítsa el az alap burkolatát. Lásd: „Az alsó burkolat eltávolítása”, 12. oldal.
- 2 Az akkumulátor eltávolítása. Lásd: „Az elem eltávolítása”, 14. oldal.
- 3 Távolítsa el a memóriát. Lásd: „Memóriamodul(ok) eltávolítása”, 16. oldal.
- 4 Távolítsa el a vezeték nélküli kártyát. Lásd: „A vezeték nélküli kártya eltávolítása”, 21. oldal.
- 5 Távolítsa el a billentyűzetet. Lásd: „A billentyűzet eltávolítása”, 23. oldal.
- 6 Távolítsa el az alsó burkolatot. Lásd: „Az alsó burkolat eltávolítása”, 27. oldal.
- 7 Távolítsa el a kijelző szerelvényt. Lásd: „A kijelző szerelvény eltávolítása”, 55. oldal.

## Művelet

- 1 Nyomja le a kijelző csuklópánt burkolatot, majd távolítsa el a kijelző szerkezetről.



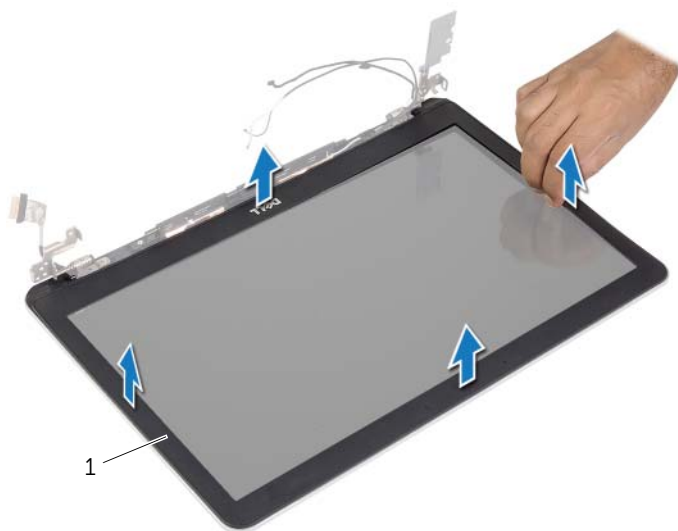
---

1 kijelző szerelvény

2 kijelző csuklópánt burkolat

---

- 2 Ujjbeggyel óvatosan hajlítsa fel a kijelzőelőlap belső széléit.
- 3 Távolítsa el a kijelzőelőlapot a kijelző hátlapjáról.



---

1 kijelzőelőlap

---

# A kijelzőelőlap visszahelyezése

---



**VIGYÁZAT!** A számítógép belsejében végzett munka előtt olvassa el a számítógép mellé kapott biztonsági tájékoztatót, és kövesse az itt található lépéseket: „Mielőtt elkezdene dolgozni a számítógép belsejében”, 9. oldal. Miután befejezte a munkát a számítógép belsejében, kövesse a következő fejezet utasításait: „Miután befejezte a munkát a számítógép belsejében”, 11. oldal. További biztonsági útmutatásokat a [dell.com/regulatory\\_compliance](https://dell.com/regulatory_compliance) címen elérhető Megfelelőségi honlapon találhat.



**MEGJEGYZÉS:** Az alábbi utasítások csak a nem érintőképernyős számítógépekre érvényesek.

## Művelet

- 1 A kijelző előlapot illessze a kijelző hátlapra, és óvatosan pattintsa a helyére.
- 2 Nyomja le a kijelző csuklópánt burkolat alsó részét, amíg az a helyére nem pattan.

## Teendők utána

- 1 Helyezze vissza a kijelző szerelvényt. Lásd: „A kijelző szerelvény visszahelyezése”, 59. oldal.
- 2 Helyezze vissza az alsó burkolatot. Lásd: „Az alsó burkolat visszahelyezése”, 30. oldal.
- 3 Helyezze vissza a billentyűzetet. Lásd: „A billentyűzet visszahelyezése”, 26. oldal.
- 4 Helyezze vissza a vezeték nélküli kártyát. Lásd: „A vezeték nélküli kártya cseréje”, 22. oldal.
- 5 Helyezze vissza a merevlemez-meghajtót. Lásd: „A merevlemez-meghajtó visszahelyezése”, 20. oldal.
- 6 Helyezze vissza az akkumulátort. Lásd: „Az akkumulátor visszahelyezése”, 15. oldal.
- 7 Helyezze vissza az alap burkolatot. Lásd: „Az alsó burkolat visszahelyezése”, 13. oldal.

# A kameramodul eltávolítása

---



**VIGYÁZAT!** A számítógép belsejében végzett munka előtt olvassa el a számítógép mellé kapott biztonsági tájékoztatót, és kövesse az itt található lépéseket: „Mielőtt elkezdene dolgozni a számítógép belsejében”, 9. oldal. Miután befejezte a munkát a számítógép belsejében, kövesse a következő fejezet utasításait: „Miután befejezte a munkát a számítógép belsejében”, 11. oldal. További biztonsági útmutatásokat a [dell.com/regulatory\\_compliance](https://www.dell.com/regulatory_compliance) címen elérhető Megfelelőségi honlapon találhat.

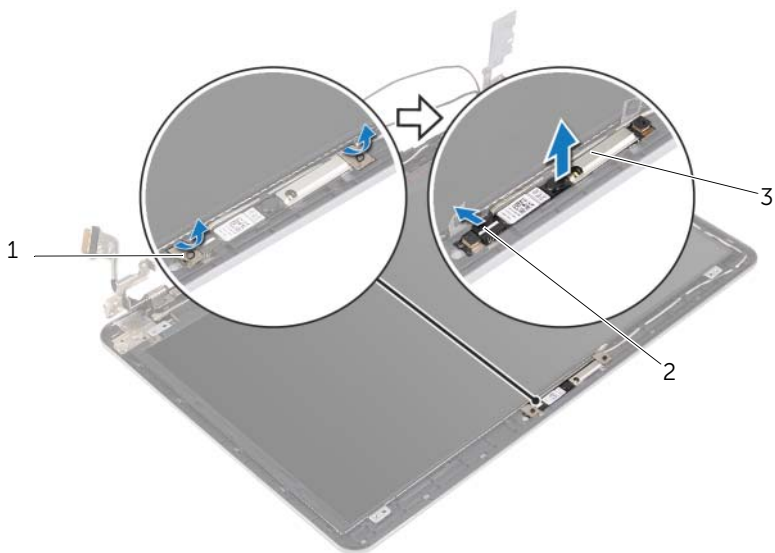
## Előzetes tennivalók

- 1 Távolítsa el az alap burkolatát. Lásd: „Az alsó burkolat eltávolítása”, 12. oldal.
- 2 Az akkumulátor eltávolítása. Lásd: „Az elem eltávolítása”, 14. oldal.
- 3 Távolítsa el a memóriát. Lásd: „Memóriamodul(ok) eltávolítása”, 16. oldal.
- 4 Távolítsa el a vezeték nélküli kártyát. Lásd „A vezeték nélküli kártya eltávolítása”, 21. oldal.
- 5 Távolítsa el a billentyűzetet. Lásd: „A billentyűzet eltávolítása”, 23. oldal.
- 6 Távolítsa el az alsó burkolatot. Lásd: „Az alsó burkolat eltávolítása”, 27. oldal.
- 7 Távolítsa el a kijelző szerelvényt. Lásd: „A kijelző szerelvény eltávolítása”, 55. oldal.
- 8 Távolítsa el a kijelzőelőlapot. Lásd: „A kijelzőelőlap eltávolítása”, 60. oldal.



## Művelet

- 1 Távolítsa el a szalagokat, amelyek a kameramodult a kijelzőpanelhez rögzítik.
- 2 Csatlakoztassa le a kamerakábelt a kameramodulról.
- 3 Emelje le a kameramodult a kijelzőpanelről.



1 szalagok (2 db)

2 kamerakábel

3 kameramodul

# A kameramodul visszahelyezése

---



**VIGYÁZAT!** A számítógép belsejében végzett munka előtt olvassa el a számítógép mellé kapott biztonsági tájékoztatót, és kövesse az itt található lépéseket: „Mielőtt elkezdene dolgozni a számítógép belsejében”, 9. oldal. Miután befejezte a munkát a számítógép belsejében, kövesse a következő fejezet utasításait: „Miután befejezte a munkát a számítógép belsejében”, 11. oldal. További biztonsági útmutatásokat a [dell.com/regulatory\\_compliance](https://dell.com/regulatory_compliance) címen elérhető Megfelelőségi honlapon találhat.

## Művelet

- 1 Csatlakoztassa a kamera kábelét a kameramodulra.
- 2 A kijelzőpanelen lévő illesztékek használatával a kamera modult helyezze a kijelzőpanelre.
- 3 Ragassza fel a szalagot, amely a kameramodult a kijelzőpanelhez rögzíti.

## Teendők utána

- 1 Helyezze vissza a kijelzőelőlapot. Lásd: „A kijelzőelőlap visszahelyezése”, 63. oldal.
- 2 Helyezze vissza a kijelző szerelvényt. Lásd: „A kijelző szerelvény visszahelyezése”, 59. oldal.
- 3 Helyezze vissza az alsó burkolatot. Lásd: „Az alsó burkolat visszahelyezése”, 30. oldal.
- 4 Helyezze vissza a billentyűzetet. Lásd: „A billentyűzet visszahelyezése”, 26. oldal.
- 5 Helyezze vissza a vezeték nélküli kártyát. Lásd: „A vezeték nélküli kártya cseréje”, 22. oldal.
- 6 Helyezze vissza a merevlemez-meghajtót. Lásd: „A merevlemez-meghajtó visszahelyezése”, 20. oldal.
- 7 Helyezze vissza az akkumulátort. Lásd: „Az akkumulátor visszahelyezése”, 15. oldal.
- 8 Helyezze vissza az alap burkolatot. Lásd: „Az alsó burkolat visszahelyezése”, 13. oldal.

# A kijelzőpanel eltávolítása

---



**VIGYÁZAT!** A számítógép belsejében végzett munka előtt olvassa el a számítógép mellé kapott biztonsági tájékoztatót, és kövesse az itt található lépéseket: „Mielőtt elkezdene dolgozni a számítógép belsejében”, 9. oldal. Miután befejezte a munkát a számítógép belsejében, kövesse a következő fejezet utasításait: „Miután befejezte a munkát a számítógép belsejében”, 11. oldal. További biztonsági útmutatásokat a [dell.com/regulatory\\_compliance](http://dell.com/regulatory_compliance) címen elérhető Megfelelőségi honlapon találhat.



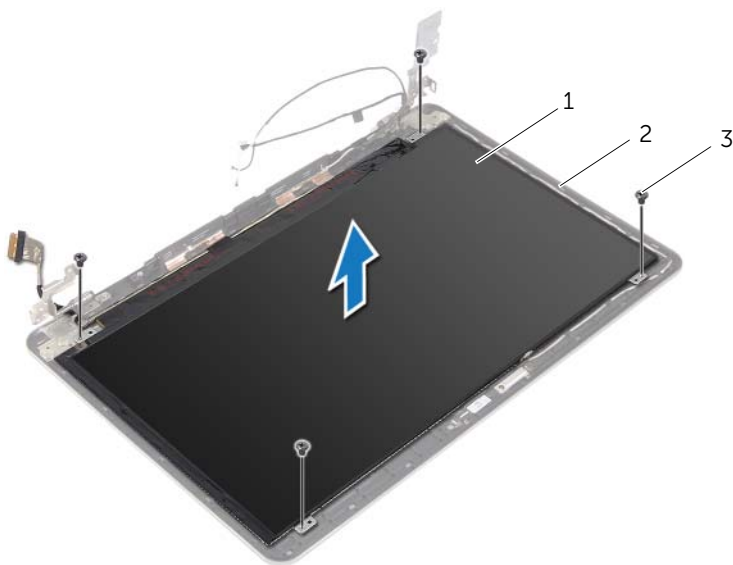
**MEGJEGYZÉS:** Az alábbi utasítások csak a nem érintőképernyős számítógépekre érvényesek.

## Előzetes tennivalók

- 1 Távolítsa el az alap burkolatát. Lásd: „Az alsó burkolat eltávolítása”, 12. oldal.
- 2 Az akkumulátor eltávolítása. Lásd: „Az elem eltávolítása”, 14. oldal.
- 3 Távolítsa el a memóriát. Lásd: „Memóriamodul(ok) eltávolítása”, 16. oldal.
- 4 Távolítsa el a vezeték nélküli kártyát. Lásd „A vezeték nélküli kártya eltávolítása”, 21. oldal.
- 5 Távolítsa el a billentyűzetet. Lásd: „A billentyűzet eltávolítása”, 23. oldal.
- 6 Távolítsa el az alsó burkolatot. Lásd: „Az alsó burkolat eltávolítása”, 27. oldal.
- 7 Távolítsa el a kijelző szerelvényt. Lásd: „A kijelző szerelvény eltávolítása”, 55. oldal.
- 8 Távolítsa el a kijelzőelőlapot. Lásd: „A kijelzőelőlap eltávolítása”, 60. oldal.

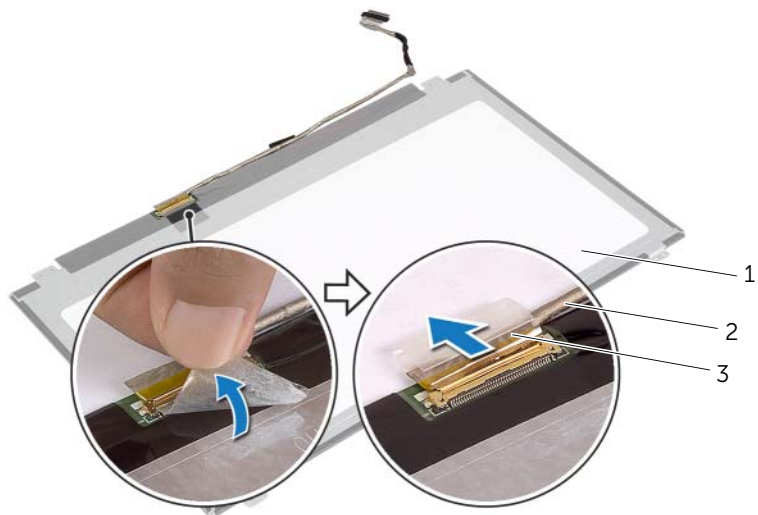
## Művelet

- 1 Távolítsa el a csavarokat, amelyek a kijelzőpanelt a kijelző hátlapra rögzítik.
- 2 A kijelzőpanelt emelje le a kijelző hátlapról, és lefelé fordítva helyezze egy tiszta felületre.



1	kijelzőpanel	2	kijelző hátlap
3	csavarok (4 db)		

3 Fejtse le a szalagot, és csatlakoztassa le a kijelzőkábelt a kijelzőpanelről.



1 kijelzőpanel

2 kijelzőkábel

3 szalag

# A kijelzőpanel visszahelyezése

---



**VIGYÁZAT!** A számítógép belsejében végzett munka előtt olvassa el a számítógép mellé kapott biztonsági tájékoztatót, és kövesse az itt található lépéseket: „Mielőtt elkezdene dolgozni a számítógép belsejében”, 9. oldal. Miután befejezte a munkát a számítógép belsejében, kövesse a következő fejezet utasításait: „Miután befejezte a munkát a számítógép belsejében”, 11. oldal. További biztonsági útmutatásokat a [dell.com/regulatory\\_compliance](http://dell.com/regulatory_compliance) címen elérhető Megfelelőségi honlapon találhat.



**MEGJEGYZÉS:** Az alábbi utasítások csak a nem érintőképernyős számítógépekre érvényesek.

## Művelet

- 1 A kijelzőkábel csatlakoztassa a kijelzőpanelre, és ragasza fel a szalagot, amely a kijelzőkábel rögzíti.
- 2 Illessze a kijelzőpanel csavarhelyeit a kijelző hátlapján lévő csavarhelyekhez.
- 3 Helyezze vissza a csavarokat, amelyek a kijelzőpanel a kijelző hátlapra rögzítik.

## Teendők utána

- 1 Helyezze vissza a kijelzőelőlapot. Lásd: „A kijelzőelőlap visszahelyezése”, 63. oldal.
- 2 Helyezze vissza a kijelző szerelvényt. Lásd: „A kijelző szerelvény visszahelyezése”, 59. oldal.
- 3 Helyezze vissza az alsó burkolatot. Lásd: „Az alsó burkolat visszahelyezése”, 30. oldal.
- 4 Helyezze vissza a billentyűzetet. Lásd: „A billentyűzet visszahelyezése”, 26. oldal.
- 5 Helyezze vissza a vezeték nélküli kártyát. Lásd: „A vezeték nélküli kártya cseréje”, 22. oldal.
- 6 Helyezze vissza a merevlemez-meghajtót. Lásd: „A merevlemez-meghajtó visszahelyezése”, 20. oldal.
- 7 Helyezze vissza az akkumulátort. Lásd: „Az akkumulátor visszahelyezése”, 15. oldal.
- 8 Helyezze vissza az alap burkolatot. Lásd: „Az alsó burkolat visszahelyezése”, 13. oldal.

# A kijelző csuklópántjainak eltávolítása

---



**VIGYÁZAT!** A számítógép belsejében végzett munka előtt olvassa el a számítógép mellé kapott biztonsági tájékoztatót, és kövesse az itt található lépéseket: „Mielőtt elkezdene dolgozni a számítógép belsejében”, 9. oldal. Miután befejezte a munkát a számítógép belsejében, kövesse a következő fejezet utasításait: „Miután befejezte a munkát a számítógép belsejében”, 11. oldal. További biztonsági útmutatásokat a [dell.com/regulatory\\_compliance](http://dell.com/regulatory_compliance) címen elérhető Megfelelőségi honlapon találhat.



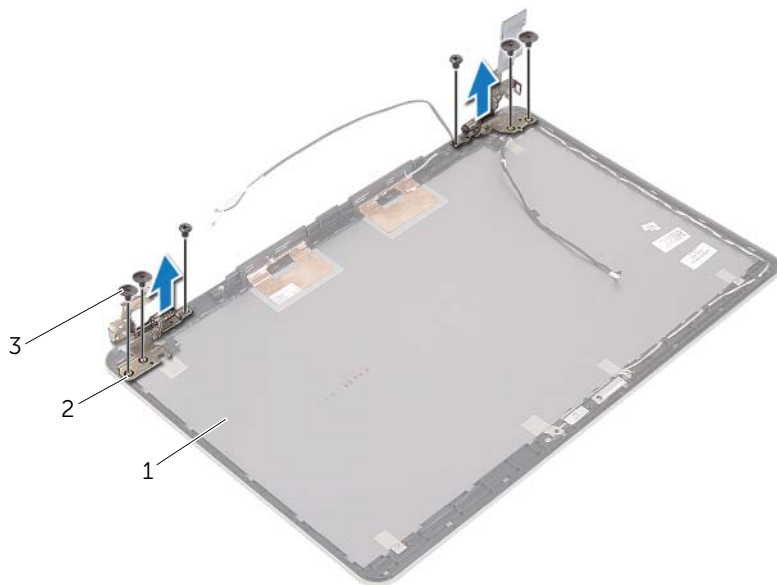
**MEGJEGYZÉS:** Az alábbi utasítások csak a nem érintőképernyős számítógépekre érvényesek.

## Előzetes tennivalók

- 1 Távolítsa el az alap burkolatát. Lásd: „Az alsó burkolat eltávolítása”, 12. oldal.
- 2 Az akkumulátor eltávolítása. Lásd: „Az elem eltávolítása”, 14. oldal.
- 3 Távolítsa el a memóriát. Lásd: „Memóriamodul(ok) eltávolítása”, 16. oldal.
- 4 Távolítsa el a vezeték nélküli kártyát. Lásd: „A vezeték nélküli kártya eltávolítása”, 21. oldal.
- 5 Távolítsa el a billentyűzetet. Lásd: „A billentyűzet eltávolítása”, 23. oldal.
- 6 Távolítsa el az alsó burkolatot. Lásd: „Az alsó burkolat eltávolítása”, 27. oldal.
- 7 Távolítsa el a kijelző szerelvényt. Lásd: „A kijelző szerelvény eltávolítása”, 55. oldal.
- 8 Távolítsa el a kijelzőelőlapot. Lásd: „A kijelzőelőlap eltávolítása”, 60. oldal.
- 9 Távolítsa el a képernyőpanelt. Lásd: „A kijelzőpanel eltávolítása”, 67. oldal.

## Művelet

- 1 Távolítsa el a csavarokat, amelyek a kijelző csuklópántokat a kijelző hátlapra rögzítik.
- 2 Távolítsa el a kijelzőpanel csuklópántjait a kijelzőhátlapról.



1	kijelző hátlap	2	a kijelző csuklópántjai (2 db)
3	csavarok (6 db)		



# A kijelző csuklópántjainak visszahelyezése

---



**VIGYÁZAT!** A számítógép belsejében végzett munka előtt olvassa el a számítógép mellé kapott biztonsági tájékoztatót, és kövesse az itt található lépéseket: „Mielőtt elkezdene dolgozni a számítógép belsejében”, 9. oldal. Miután befejezte a munkát a számítógép belsejében, kövesse a következő fejezet utasításait: „Miután befejezte a munkát a számítógép belsejében”, 11. oldal. További biztonsági útmutatásokat a [dell.com/regulatory\\_compliance](https://www.dell.com/regulatory_compliance) címen elérhető Megfelelőségi honlapon találhat.



**MEGJEGYZÉS:** Az alábbi utasítások csak a nem érintőképernyős számítógépekre érvényesek.

## Művelet

- 1 Illessze a kijelző csuklópántjain lévő csavarhelyeket a kijelző hátlapján lévő csavarhelyekhez.
- 2 Helyezze vissza a csavarokat, amelyek a kijelző csuklópántjait a kijelző hátlapjához rögzítik.

## Teendők utána

- 1 Helyezze vissza a kijelzőpanelt. Lásd: „A kijelzőpanel visszahelyezése”, 70. oldal.
- 2 Helyezze vissza a kijelzőelőlapot. Lásd: „A kijelzőelőlap visszahelyezése”, 63. oldal.
- 3 Helyezze vissza a kijelző szerelvényt. Lásd: „A kijelző szerelvény visszahelyezése”, 59. oldal.
- 4 Helyezze vissza az alsó burkolatot. Lásd: „Az alsó burkolat visszahelyezése”, 30. oldal.
- 5 Helyezze vissza a billentyűzetet. Lásd: „A billentyűzet visszahelyezése”, 26. oldal.
- 6 Helyezze vissza a vezeték nélküli kártyát. Lásd: „A vezeték nélküli kártya cseréje”, 22. oldal.
- 7 Helyezze vissza a merevlemez-meghajtót. Lásd: „A merevlemez-meghajtó visszahelyezése”, 20. oldal.
- 8 Helyezze vissza az akkumulátort. Lásd: „Az akkumulátor visszahelyezése”, 15. oldal.
- 9 Helyezze vissza az alap burkolatot. Lásd: „Az alsó burkolat visszahelyezése”, 13. oldal.

# A kéztámasz eltávolítása

---



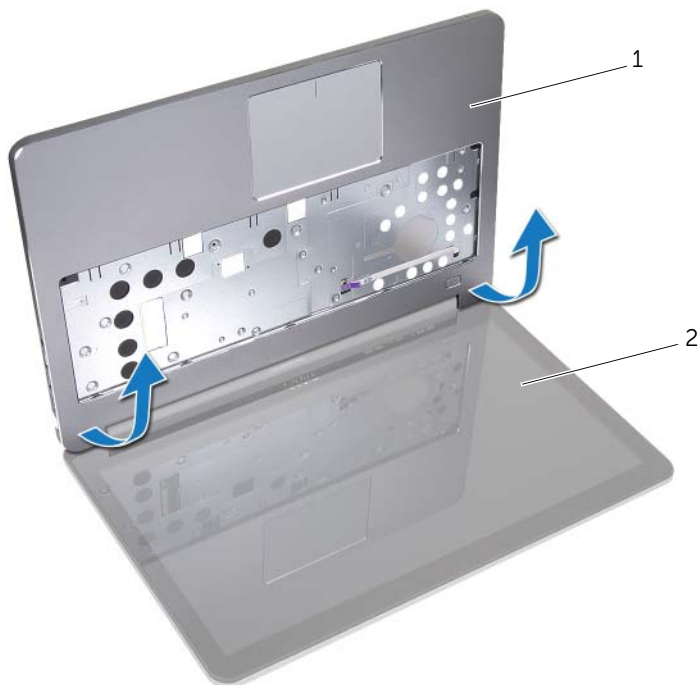
**VIGYÁZAT!** A számítógép belsejében végzett munka előtt olvassa el a számítógép mellé kapott biztonsági tájékoztatót, és kövesse az itt található lépéseket: „Mielőtt elkezdene dolgozni a számítógép belsejében”, 9. oldal. Miután befejezte a munkát a számítógép belsejében, kövesse a következő fejezet utasításait: „Miután befejezte a munkát a számítógép belsejében”, 11. oldal. További biztonsági útmutatásokat a [dell.com/regulatory\\_compliance](https://dell.com/regulatory_compliance) címen elérhető Megfelelőségi honlapon találhat.

## Előzetes tennivalók

- 1 Távolítsa el az alap burkolatát. Lásd: „Az alsó burkolat eltávolítása”, 12. oldal.
- 2 Az akkumulátor eltávolítása. Lásd: „Az elem eltávolítása”, 14. oldal.
- 3 Távolítsa el a memóriát. Lásd: „Memóriamodul(ok) eltávolítása”, 16. oldal.
- 4 Távolítsa el a vezeték nélküli kártyát. Lásd „A vezeték nélküli kártya eltávolítása”, 21. oldal.
- 5 Távolítsa el a billentyűzetet. Lásd: „A billentyűzet eltávolítása”, 23. oldal.
- 6 Távolítsa el az alsó burkolatot. Lásd: „Az alsó burkolat eltávolítása”, 27. oldal.
- 7 Távolítsa el a gombelemet. Lásd: „A gombelem eltávolítása”, 31. oldal.
- 8 Távolítsa el a hangszórókat. Lásd: „A hangszórók eltávolítása”, 34. oldal.
- 9 Távolítsa el a hűtőegység szerelvényt. Lásd: „A hűtőegység eltávolítása”, 37. oldal.
- 10 Távolítsa el az USB kártyát. Lásd: „Az USB kártya eltávolítása”, 40. oldal.
- 11 Távolítsa el a tápadapter portot. Lásd: „A tápadapter port eltávolítása”, 43. oldal.
- 12 Távolítsa el az alaplapot. Lásd: „Az alaplap eltávolítása”, 48. oldal.

## Művelet

- 1 A csuklótámaszt 90 fokos szögben kinyitva oldja ki a kijelző csuklópántokat a csuklótámaszból.



1 kéztámasz

2 kijelző szerelvény

2 Távolítsa el a csuklótámaszt.



---

1 kéztámasz

---

# A kéztámasz visszahelyezése

---



**VIGYÁZAT!** A számítógép belsejében végzett munka előtt olvassa el a számítógép mellé kapott biztonsági tájékoztatót, és kövesse az itt található lépéseket: „Mielőtt elkezdene dolgozni a számítógép belsejében”, 9. oldal. Miután befejezte a munkát a számítógép belsejében, kövesse a következő fejezet utasításait: „Miután befejezte a munkát a számítógép belsejében”, 11. oldal. További biztonsági útmutatásokat a [dell.com/regulatory\\_compliance](https://dell.com/regulatory_compliance) címen elérhető Megfelelőségi honlapon találhat.

## Művelet

- 1 A csuklótámaszt helyezze a kijelző szerkezetre.
- 2 A csuklótámasz csavarlyukait illessze a kijelző csuklópántok csavarlyukaihoz, és a kijelző csuklópántokat lenyomva zárja a csuklótámaszt.

## Teendők utána

- 1 Helyezze vissza az alsó burkolatot. Lásd „Az alsó burkolat visszahelyezése”, 30. oldal.
- 2 Helyezze vissza a billentyűzetet. Lásd: „A billentyűzet visszahelyezése”, 26. oldal.
- 3 Helyezze vissza a vezeték nélküli kártyát. Lásd: „A vezeték nélküli kártya cseréje”, 22. oldal.
- 4 Helyezze vissza a merevlemez-meghajtót. Lásd: „A merevlemez-meghajtó visszahelyezése”, 20. oldal.
- 5 Helyezze vissza az akkumulátort. Lásd: „Az akkumulátor visszahelyezése”, 15. oldal.
- 6 Helyezze vissza az alap burkolatot. Lásd: „Az alsó burkolat visszahelyezése”, 13. oldal.

# A BIOS frissítése

---

A BIOS-t akkor kell frissíteni, ha frissítések állnak rendelkezésre, vagy lecserélte az alaplapot. A BIOS frissítése:

- 1 Kapcsolja be a számítógépet.
- 2 Látogasson el a **dell.com/support** weboldalra.
- 3 Ha megvan a számítógép szervizcímkéje, írja be a szervizcímkét, és kattintson a **Submit** (Elküldés) lehetőségre.

Ha nem tudja a számítógép szervizcímkéjét, a számítógép szervizcímkéjének automatikus érzékeléséhez kattintson a **Detect Service Tag** (SzerVICÍmké érzékelése) lehetőségre.



**MEGJEGYZÉS:** Ha a szervizcímké nem érzékelhető automatikusan, válassza ki a termék nevét a termékkategóriák alatt.

- 4 Kattintson a **Drivers and Downloads** (Illesztőprogramok és letöltések) lehetőségre.
- 5 Az **Operating System** (Operációs rendszer) legördülő listában válassza ki a számítógépére telepített operációs rendszert.
- 6 Kattintson a **BIOS** lehetőségre.
- 7 A legfrissebb BIOS verzió letöltéséhez kattintson a **Download File** (Fájl letöltése) lehetőségre.
- 8 A következő oldalon válassza a **Single-file download** (Egy fájl letöltése) lehetőséget, majd kattintson a **Continue** (Folytatás) lehetőségre.
- 9 Mentse el a fájlt, majd a letöltés befejezése után keresse meg a mappát, amelybe a BIOS frissítőfájlt mentette.
- 10 Kattintson duplán a BIOS frissítőfájl ikonjára, és kövesse a képernyőn megjelenő utasításokat.